

GREMI

INDÚSTRIA I COMUNICACIÓ GRÀFICA DE CATALUNYA

PUBLICACIÓ DEL GREMI DE LA INDÚSTRIA I LA COMUNICACIÓ GRÀFICA DE CATALUNYA

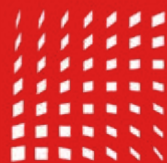
2024

ANY DE FIRES I SALONS GRÀFICS

**Hispack
2024**

PACKAGING, PROCESS
& LOGISTICS

7 al 10 de maig
www.gremi.net/hispack2024/



drupa

28 de maig al 7 de juny

graphispag
2024



Liber 24
Feria Internacional del Libro
International Book Fair

1 al 3 d'octubre



www.gremi.net

UNFOLD
YOUR
POTENTIAL

¿Cómo puedo alcanzar todo mi potencial?

Desafíe, cambie, mejore. Eleve su rendimiento actual al siguiente nivel y prepare su empresa para el futuro con nuestra amplia gama de productos, servicios y soluciones integrales.

→ drupa.heidelberg.com/es



Descubra más sobre nuestras soluciones en drupa 2024, del 28 de mayo al 7 de junio.

HEIDELBERG



JOAN NOGUÉS
President

Editorial

CLAMS

Com sou sabedors, la societat civil catalana, encapçalada per les patronals, cambres i altres agents econòmics ha endegat una campanya per tal de sensibilitzar el conjunt de la societat catalana i espanyola sobre la necessitat a implantar un nou model de finançament autonòmic més just i equilibrat, i acabar d'una vegada amb el greuge d'un model extractiu a Catalunya que no retribueix de forma proporcional el que aportem a la hisenda estatal i el que rebem com a retorn en forma d'inversions de l'Estat. Aquest desequilibri fa massa anys que perjudica el desenvolupament econòmic de Catalunya i ens posa en situació de desigualtat en relació a d'altres territoris davant la possibilitat de captar inversions, desenvolupar projectes i garantir el funcionament òptim d'infraestructures tant bàsiques com el transport, la sanitat o la recerca.

És una reclamació justa i oportuna. No demanem cap tracte de favor. El dèficit fiscal és un greuge desproporcionat que condiona les possibilitats de creixement de Catalunya.

Ara bé, tan important com trobar un finançament adequat, és aconseguir gastar amb eficiència. Així doncs trobem que, fins i tot, dels diners aprovats destinats a inversió bàsica,

només s'executa una ínfima part del pressupostat, en concret només un 42% durant el 2022. Doble greuge, no ens atorguen el que ens pertoca i a la vegada no executen el que aproven.

Finalment, també reclamem que les propostes i necessitats dels empresaris quedin reflectides en els pressupostos. Definir en què es gasta és qüestió de tots. Nosaltres també tenim dret a proposar en què cal gastar. Assistim a una preocupant tendència endogàmica on els partits de govern gestionen pressupostos importants decidint en què gastar segons criteris partidistes i ideològics i no necessitats de país. Definir en què es gasta ha de formar part d'un procés participatiu on el conjunt de la societat, i no únicament partits i organitzacions afins als govern, defineixen les seves necessitats i en quin percentatge serà cobert pel diner públic.

Cal reclamar també transparència en la definició i aprovació dels projectes que són prioritaris. El diner públic ha de servir per millorar les condicions globals del país i amb l'execució dels projectes estratègics, els empresaris (mitjançant els seus diversos agents i institucions) reclamem ser escoltats, ni més ni menys que altres col·lectius. Tenim dret de proposar i ser es-

coltats i cal exigir que una part de la despesa pública vagi destinada a garantir i afavorir l'activitat empresarial mes enllà de la visió que puguin tenir grans corporacions d'allò que s'anomena economia de l'ibex, que genera perversions com les anomenades portes giratòries.

I un últim desig: que també en l'execució de la inversió pública es tingui en compte el sector privat. Menys administració i més empresa, i que es prioritzï la petita i mitjana empresa sobre grans corporacions per a la materialització de la despesa pública i es limiti el model en el qual s'adjudica obra i servei a grans corporacions i finalment aquests subcontracten en petites i mitjanes empreses la realització efectiva de la obra o servei, quedant-se les primeres un marge i ajustant el preu al subcontractat, generant-se uns beneficis per intermediació que en res beneficien el sector públic.

En definitiva, més enllà dels manifestos, demanem finançament just, transparència en la definició dels objectius de la despesa pública, bon govern en l'execució i col·laboració públic-privada com a eixos en els que recolzar el reeixir de Catalunya com un dels motors de l'espai econòmic europeu.



Gremi de la Indústria i la Comunicació Gràfica de Catalunya

Gran Via de les Corts Catalanes, 645, 6^a
08010 Barcelona
Tel. 93 481 31 61
gremi@gremi.net - www.gremi.net

Coordinació

Ricard Sánchez / Joan Creus

Disseny gràfic i maquetació

Joan Marc Adell - j.adell@gremi.net
Lucía Guil - continguts1@gremi.net
Nora Carvajal - continguts@gremi.net

Contingut

Joan Marc Adell - j.adell@gremi.net
Gran Via de les Corts Catalanes, 645, 6^a
08010 Barcelona
Tel. 93 481 31 61

Publicitat

Marina Corominas - revista@gremi.net
Gran Via de les Corts Catalanes, 645, 6^a
08010 Barcelona
Tel. 93 481 31 61

Publicitat en el Directori

Marina Corominas - revista@gremi.net
Gran Via de les Corts Catalanes, 645, 6^a
08010 Barcelona
Tel. 93 481 31 61

Col·laboren en aquest número

Eugènia Alvarez, Clara Forradellas, Daniel San Román, Eduard Fernández

Impressió: Norprint, S.L.

Plastificat portada: Gentilesa de Pelical, S.A.

Tractament portada: Disgraf Servei, S.L.

Paper coberta: NeoStar Matt FSC® 200 gsm subministrat per Comart, S.A.

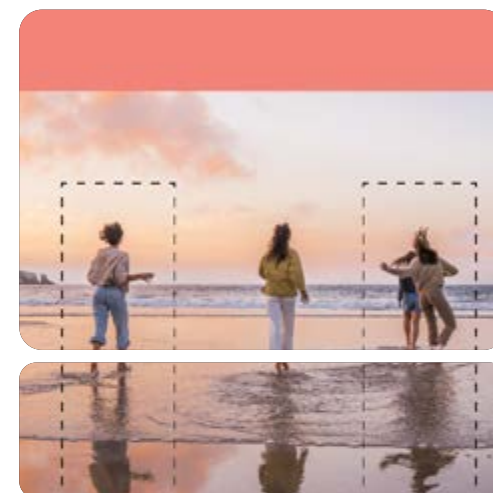
Paper interior: NeoStar Matt FSC® 115 gsm subministrat per Comart, S.A.

El Gremi de la Indústria i la Comunicació Gràfica de Catalunya no es responsabilitza necessàriament de les opinions contingudes en els articles publicats.



REVISTA GREMI

Gremi de la Indústria i la Comunicació Gràfica 2023
D. L. B.-3764/1978
Norprint SL



Sumari

6 / LA INTEL·LIGÈNCIA ARTIFICIAL ALS PROCESSOS DE PRODUCCIÓ DE LA INDÚSTRIA GRÀFICA

8 / EL GREMI AMB HISPACK

10 / ACTUALITAT DEL GREMI

- *Descobreix el teu camí POST-ESO: Orientació i suport*
- *FESPA GLOBAL PRINT EXPO 2024*
- *Visita a PRESSING amb alumnes de l'Escola Gràfica Algueró*
- *Sessió Informativa de les noves perspectives de la gestió integral de l'àrea de recursos humans*
- *Servei per al canal de denúncies a les empreses*

14 / GESTIÓ INTEGRAL DE L'ÀREA DE RECURSOS HUMANS

16 / L'ESCOLA GRÀFICA ALGUERÓ ACULL ELS EKFIPLUS PROJECT MANAGER AND TEACHER MEETINGS

18 / EKFIPLUS LA PLATAFORMA DE CONTINGUTS DEL SECTOR GRÀFIC

20 / 15^a EDICIÓ MÀSTER EN LA GESTIÓ DE LA INDÚSTRIA I LA COMUNICACIÓ GRÀFICA

24 / GALA GRÀFICA 2024, PREMIS 71È CONCURS D'ARTS GRÀFIQUES

34 / PRESENTACIÓ DE LES DADES DEL SECTOR DEL PACKAGING A CATALUNYA

38 / NAVARRY INSTAL·LA LA SEVA GUILLOTINA AUTOMÀTICA A L'ESCOLA

40 / SOSTENIBILITAT EL GREEN DEAL 2050

46 / ADOBE FIREFLY IA APLICADA A ILLUSTRATOR I PHOTOSHOP

48 / QUÈ ÉS ALLÒ ANOMENAT QUALITAT?

52 / ASSEMBLEA GENERAL GREMI (18/12/2023)

55 / SABIES QUÈ? L'AUGE DEL CARTELLISME CATALÀ DURANT LA GUERRA CIVIL, "L'AVANTGUARDA CATALANA"



La Intel·ligència Artificial als processos de producció de la Indústria Gràfica

GREMI
11/03/2024 17:30-19:15



El FÒRUM GRÀFIC és un espai de reflexió que propiciem al GREMI sobre les qüestions que més afecten al present i el futur del sector.

L'11 de març vam tenir ocasió d'aprofundir en el debat i les solucions que venen i vindran de la mà de la Intel·ligència Artificial.

Vam tornar a omplir la sala d'actes amb una seixantena de professionals, tant d'empreses agremiades com dels proveïdors més destacats.

L'Enrique San Juan, tecnòleg, ponent i professor del nostre Màster, va emmarcar de manera magistral les fases per les que cal que transitin les empreses i els seus/seves professio-

nals per evolucionar en la gestió eficient de la IA. A continuació, vam comptar amb una enriquidora taula rodona amb tres grans coneixedors de la innovació i la transformació al sector gràfic: el Carlos Casado de RICOH Graphic Communications (Ricoh España), l'Àngel Pérez Vico (Heidelberg Spain) i el Joan Sans (BUGI Consulting i professor del nostre Màster).

I com a bola extra, el Toni Pinós (Màrqueting de Fira Barcelona) va explicar a l'inici les darreres novetats que trobarem a Hispack2024 (els agremiats teniu entrades gratuïtes a: www.gremi.net/hispack2024)

El proper FÒRUM GRÀFIC el farem justament a l'HISPACK! (continuarem informant).

PROPERES FÒRUMS GRÀFICS Reserva't les dates!

17 d'abril de 2024



Jornada PreDrupa HP

10:00 a 15:00h

7 de maig de 2024



Jornada a Hispack

17:00h

2 d'octubre de 2024



Jornada a Graphispag

17:00h



<https://gremi.net/forumgrafic>



EL GREMI AMB HISPAC2024

Com a membres del Comitè Organitzador d'HISPAC 2024 (del 7 al 10 de maig al Recinte Gran Via de Fira de Barcelona), el GREMI de la Indústria i la Comunicació Gràfica de Catalunya i la pròpia Fira de Barcelona hem signat un acord d'oferta premium per als nostres agremiats: Per una banda, la posada a disposició d'entrades gratuïtes per a les nostres empreses agremiades, fent clic a l'enllaç i introduint el codi: **GVAZ69PV**
Treure entrades: <https://gremi.net/hispac2024/>

Us oferim una oferta especial exclusiva per tots els agremiats que vulguin participar com a expositor, permetent aprofitar una plataforma internacional per promoure els seus productes i serveis.

Pack Modular Col·lectiu amb paret divisòria alta (9 m²): Un stand completament equipat per maximitzar la teva presència a l'esdeveniment. Preu especial per agremiats: **2.590€ + IVA.**

El pack inclou:

- Espai de 9 m²
- Stand modular de 9 m² + mobiliari (mostrador, taula, cadires, tamboret)

- Rètol
- Quadre elèctric
- 100 invitacions
- Wi-Fi

Podeu descarregar-vos el document de sol·licitud d'aquest preu especial escanejant el següent QR i enviar-lo a: hispac.ventas@firabarcelona.com

Esperem comptar amb la màxima participació d'empreses agremiades a HISPAC2024!
Document de Sol·licitud:



<https://gremi.net/wp-content/uploads/2024/02/15FB1769-Soli-mitjans-associacions-Hispac-gen24.pdf>

OPEN HOUSE ETERNA / ESCOLA GRÀFICA ALGUERÓ

El proper dia 26 d'abril se celebrarà un **OPEN HOUSE ETERNA (Companyia del Group Bobst)** on es presentarà la seva gama de producció industrial en troquelat i engomat a la nostra aula/taller **Open House** a l'Escola Gràfica Algeró.

Volem convidar-vos a participar al nostre esdeveniment, on tindran l'oportunitat d'explorar les últimes innovacions en el nostre sector, conèixer a líders de la Indústria i ampliar la vostra xarxa de contactes professionals.

Agenda detallada del dia:

08.30 - 09.00 | Esmorzar i Networking

09.00 - 09.45 | Informacions de les empreses participants

Descobreix les novetats del nostre sector de la mà d'experts:

09.00 - 09.10 | ETERNA - Presentat per **Francesc Puertas**, conegui com les nostres solucions estan revolucionant el mercat.

09.10 - 09.15 | MM CARTON - Israel Fernández mostrarà les innovacions en embalatge i sostenibilitat.

09.15 - 09.20 | TROVICAN - Antonio Garrote tractarà les últimes tendències i tecnologies en el sector.

09.25 - 09.30 | IMPACK - Un cop d'ull a les solucions futuristes en empaquetat per Marie Soleil Boutet.

09.30 - 09.35 | VALCO - Carlo Zucchi exposarà noves i emocionants ofertes de productes.

09.35 - 09.45 | Sessió de Preguntes
Un espai obert per fer preguntes, aclariments de dubtes en els temes d'interès presentats pels experts.

09.45 - 11.00 | Demostracions en Viu de Maquinària

Experimenta de primera mà la potència i eficiència de les nostres màquines:



09.45 - 10.30 | La precisió i velocitat amb la troqueladora **ETERNA ECUT 106 KUDO E.**

10.30 - 11.00 | Veure l'Engomadora **ETERNA EFOLD 1100 KUDO C6** en acció, una solució revolucionària per a les seves necessitats.

11.00 - 11.30 | Col·loqui
Participa en el nostre col·loqui, on podrem discutir, debatre i compartir idees sobre els temes més rellevants del dia.

11.30 - 13.00 | Demostracions Personalitzades

Sol·licita demostracions personalitzades per atendre els teus interessos específics i descobrir com les nostres solucions poden satisfer les teves necessitats particulars.

Aquest **Open House** és un esdeveniment de la indústria, una oportunitat per a créixer i expandir la visió empresarial. Uneix-te a un dia ple d'innovació, aprenentatge i oportunitats de networking.

Lloc de l'Esdeveniment: Carrer Parlament Català 1-3. (Escola Gràfica Algeró)
Data: 26 d'abril
Hora: 08:30 - 13:00h

RSVP: Per a més informació i confirmació d'assistència, contacta a [\[gremi@gremi.net\]](mailto:gremi@gremi.net). Espais limitats, assegura el teu lloc!

Esperem donar-te la benvinguda i passar junts un dia productiu.





DESCOBREIX EL TEU CAMÍ POST-ESO: ORIENTACIÓ I SUPORT

El GREMI va participar, conjuntament amb **INGEUS** al taller Col·laboratiu "Fill/a acabes l'ESO. I ara què fem?", a l'organització Joves de Nou Barris. Aquesta és una iniciativa dirigida a famílies i joves que estan navegant per les decisions post-ESO.

Aquesta convenció va formar part del programa "In-forma't" - Activitats per trobar el teu itinerari acadèmic", i està dissenyat per oferir una visió integral sobre les diverses opcions educatives i trajectòries professionals disponibles després de completar l'ESO.

La convenció es va realitzar el 26 de gener de 10:00h a 14:00 h a l'organització de Joves de Nou Barris.

El compromís del GREMI va ser brindar suport i recursos a les famílies i joves, ajudant-les a prendre decisions informades i efectives sobre el seu futur acadèmic i professional. Al GREMI estem orgullosos de col·laborar amb entitats com INGEUS i Joves de Nou Barris.

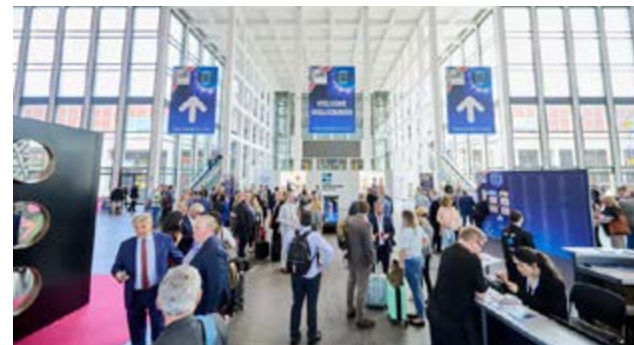


FESPA GLOBAL PRINT EXPO 2024

Els quatre esdeveniments de FESPA 2024, que es duran a terme simultàniament a Amsterdam, Països Baixos, al març de 2024, prometen brindar una experiència excepcio-

nal a les més de 425 empreses exposidores que ja han confirmat la seva participació.

Aquests esdeveniments inclouen el FESPA Global Print Expo 2024, European Sign Expo, Personalization Experience i Sportswear Pro.



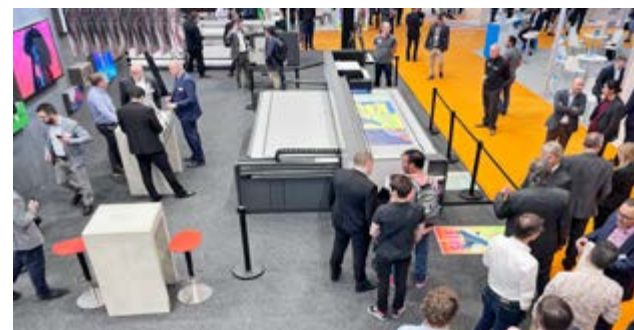
La fira es durà a terme en el Centre d'Exposicions RAI del 19 al 22 de març de 2024, i s'espera que els assistents se submergeixin en una àmplia gamma de solucions presentades per expositors procedents de 36 països.

Els visitants tindran l'oportunitat d'explorar una varietat impressionant de solucions de maquinari, que van des d'impressores planes de gran format fins a impressores de bobina a bobina, així com carrusels de serigrafia i una àmplia oferta de solucions d'acabat.

Entre els proveïdors confirmats que exhibiran productes per a la impressió digital de gran format, serigrafia i tèxtils, destaquen noms líders en la indústria com:

- Agfa
- Brother
- Colorjet Índia
- Hanglory
- Liyu International
- MHM
- Epson.

Aquests proveïdors oferiran l'últim en tecnologia i equips, prometent impulsar encara més el món de la impressió i el disseny en 2024 i més enllà.



VISITA A PRESSING AMB ALUMNES DE L'ESCOLA GRÀFICA ALGUERÓ

El passat 19 de febrer l'alumnat del Certificat de Professionalitat de Reprografia de l'Escola Gràfica Algueró va realitzar una visita a PRESSING, empresa referent del sector gràfic.

La visita va servir per conèixer els processos de producció d'una empresa gràfica.

El gerent de PRESSING, Sr. Francesc Hostench els va realitzar les explicacions i va guiar la visita.

Una de les activitats que duem a terme, juntament amb INGEUS, dins de les formacions per introduir a nous treballadors al sector és fer visites a diferents impremtes perquè els alumnes puguin adquirir coneixements amb facilitat sobre els oficis i perquè vagin coneixent els futurs llocs de treball.



SESSIÓ INFORMATIVA DE LES NOVES PERSPECTIVES DE LA GESTIÓ INTEGRAL DE L'ÀREA DE RECURSOS HUMANS

El passat dia 18 de març a les 11:00h es va realitzar la sessió informativa sobre les noves perspectives de la gestió integral de l'àrea de recursos humans.

Com que cada vegada és més alta l'exigència en la gestió

dels recursos humans, un amplíssim repertori legislatiu ha generat tot un seguit d'obligacions de les quals se n'ha de fer responsable el departament de recursos humans de les empreses.

A la sessió es va fer un repàs de quines són les obligacions administratives que haurien de tenir ja en marxa les empreses i quines són les qüestions que més incidències generen al sector i com des del GREMI les podem ajudar en aquestes qüestions.



SERVEI PER AL CANAL DE DENÚNCIES A LES EMPRESES

Al GREMI estrem un servei vital pel nostre sector i els nostres agremiats.

L'assessorament per a la nova implantació que exigeix un canal de denúncies a les empreses, ja que amb els canvis normatius recents, garantim el compliment total i una transició sense problemes.

Nova Llei 2/2023, 20 de febrer. Reguladora de la protecció de les persones que informin sobre infraccions normatives i de lluita contra la corrupció.

A partir de l'1 de desembre de 2023 obliga a totes aquelles empreses amb 50 o més treballadors a tenir implantat un Canal Ètic/Canal de denúncies.

Què t'ofereix des del GREMI? Un assessorament personalitzat, assegurant la seguretat i confidencialitat del teu canal de denúncies.

Quins avantatges tindràs amb el nou servei? Compliment normatiu garantit, un assessorament personalitzat, seguretat i confidencialitat, una transició sense problemes.

AGENDA

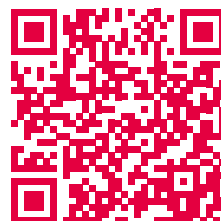
19 al 22 de març

FESPA GLOBAL PRINT EXPO
Serigrafia, Impressió digital i impressió tèxtil

Amsterdam (Països Baixos)
www.fespa.com

17 d'abril

FÒRUM GRÀFIC
Jornada PreDRUPA HP



GREMI (Gran Via de les Corts Catalanes, 645
6^a planta - Barcelona)
d'11:00 a 19:00h
<https://gremi.net/forumgrafic/>

7 al 10 de maig

HISPACK
Envàs i embalatge



Barcelona
www.hispack.com

del 28 de maig al 7 de juny

DRUPA
Indústria Gràfica

www.drupa.com

7 de juny

GALA GRÀFICA 2024

WORLD TRADE CENTER de Barcelona
a les 19:00h
<https://gremi.net/galagrafica/>

de l'1 al 3 d'octubre

GRAPHISPAG
Indústria Gràfica

<https://www.graphispag.com/>



JUAN A. VELASCO, S.L.

C/. Ifni, 20-22 - 08930 Sant Adrià de Besòs (Barcelona)
Tel. 934 620 388 - Fax 934 621 853 - www.javelasco.com

La calidad como objetivo prioritario

Ponemos a su disposición nuestra tecnología, experiencia y profesionalidad en: plastificado, troquelado, engomado y manipulado

ENGOMADORA



Tamaño: máximo 115 cm
mínimo 10 cm
incorpora sistema MARKEM-IMAJE (impresión de código variable alfanumérico)

PLASTIFICADORA



Tamaño: máximo 120x160 cm
mínimo 30x21 cm

TROQUELADORA



Tamaño: máximo 86x114 cm
mínimo 20x20 cm



Impressió i Màrqueting Unificats

La nostra infraestructura integral en un sol emplaçament cobreix totes les teves necessitats d'impressió i manipulació per al màrqueting directe.

- 01 Impressió digital & òfset
- 02 Embossat compostable o amb paper
- 03 Ensobrat per mailing & comunicacions
- 04 Tractament de bases de dades
- 05 Personalització amb dades variables



GESTIÓ INTEGRAL DE L'ÀREA DE RECURSOS HUMANS

Des del GREMI, coneixedors de la dificultat per la gestió integral de l'àrea de Recursos Humans, oferim un ventall de serveis addicionals per donar resposta als reptes que planteja la nova legislació laboral.

Des del nostre servei d'assessorament laboral, els nostres experts poden, entre d'altres, realitzar les següents actuacions.

Serveis que s'ofereixen:

GESTIÓ DE PERSONAL

Gestió integral de l'assessoria laboral adoptada a la seva empresa incloent:

- Elaboració del calendari laboral.
- Redacció de documents tant de règim sancionador com amb modificacions contractuals, cartes d'acomiadament pactes de no competència, modificació de calendaris, assistència, negociació treballadors.
- Assistència en reunions, en comitès d'empresa, així com inspeccions de treball i seguiment del procediment en via judicial.

DEFENSA JURÍDICA

Oferim una defensa jurídica que abasta diverses àrees del dret laboral i social en actes de mediació, conciliació i processos judicials en l'ordre social. El nostre equip d'advocats especialitzats està capacitats per poder donar assistència i

representació legal.

AUDITORIA DE NÒMINES

Revisió i avaluació de les retribucions i conceptes salarials adaptats al nostre conveni per tal de fer més efectiva la gestió del personal amb especial valoració dels conceptes salarials i estructura de complements.

AUDITORIA PACTE D'EMPRESES

Valoració de la correspondència del nostre conveni i legislació general amb el pacte, conveni o acord d'empresa.

IMPLANTACIÓ I GESTIÓ DEL CANAL DE DENÚNCIES

Estrenem un servei vital al GREMI de la Indústria i la Comunicació Gràfica de Catalunya:

- L'assessorament per a la nova implantació que exigeix un canal de denúncies a les empreses.
- Amb els canvis normatius recents, garantim el compliment total i una transició sense problemes.
- T'oferim assessorament personalitzat, assegurant la seguretat i confidencialitat del teu canal de denúncies.

Avantatges:

- Compliment normatiu garantit
- Assessorament personalitzat
- Seguretat i confidencialitat
- Transició sense problemes

ELABORACIÓ I MANTENIMENT DELS PLANS D'IGUALTAT I LGTBI

La llei 3/2007 i el R.D 6/2014 regulen un conjunt de mesures en matèria d'igualtat i prevenció de l'assetjament per raó de gènere a l'empresa.

De les diverses actuacions preventives que ha d'implementar l'empresa destaca l'obligatorietat de l'empresa de confeccionar un pla d'igualtat i registrar-lo al Departament de Treball de la Generalitat de Catalunya.

Nosaltres ens encarreguem de l'elaboració, tramitació i presentació al Departament de Treball, així com la gestió d'incidències i la tramitació d'expedients fins a l'aplicació de sancions si s'escau dins aquest àmbit específic de les relacions laborals.

ASSISTÈNCIA LLETRADA PRESENCIAL

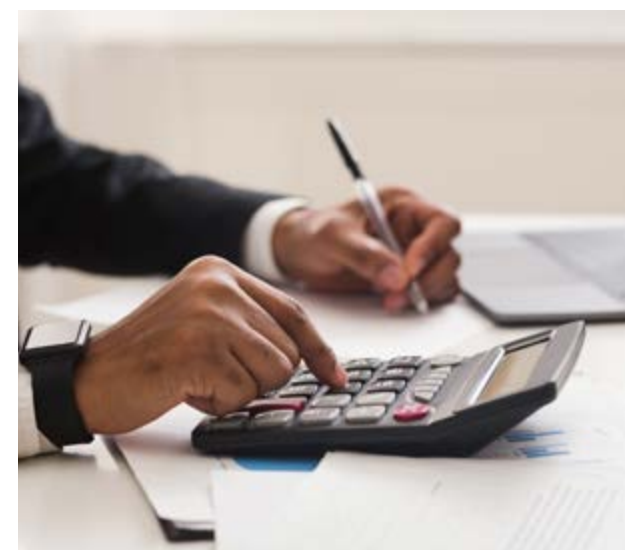
L'assistència lletrada presencial que oferim té com a objectiu el suport legal i la representació en les reunions amb Comitè d'empresa o delegats sindicals.

SERVEI D'AVALUACIÓ DE LLOCS DE TREBALL I PROPOSTA D'ENQUADRAMENT DEL PERSONAL AL GRUP I AL NIVELL

El servei d'auditoria de llocs de treball i proposta d'enquadrament, valora els perfils professionals de l'empresa i proposa la seva adequació de la classificació professional del Conveni Col·lectiu.



Defensa jurídica



Auditoria de nòmines



Assistència lletrada presencial



L'ESCOLA GRÀFICA ALGUERÓ ACULL ELS EKFIPLUS PROJECT PARTNER AND TEACHER MEETINGS

La trobada de socis es va realitzar els dies 30 i 31 de gener i la de Professors i desenvolupadors, l'1 i 2 de febrer.

• Conjuntament amb els partners dels Països Baixos, Estònia, Bèlgica i Grècia, continuem desenvolupant la Plataforma gràfica www.EKFI.eu, creant continguts i desenvolupant estratègies per enfortir la xarxa educativa del sector gràfic a tota Europa. Projecte finançat per la Unió Europea

• Us hi podeu registrar gratuïtament i accedir als primers continguts!

Ja s'hi han inscrit 150 professionals del sector gràfic (40 del nostre Gremi de la Indústria i la Comunicació Gràfica de Catalunya)

Aquí teniu l'enllaç: www.ekfi.eu

Per conèixer el projecte:

www.ekfi-project.com

Aquest és el **quart Meeting** de socis que s'ha realitzat durant el projecte, amb les següents activitats:

- _Avaluació del model educatiu
- _Presentació del concepte de plataforma d'eines a la plataforma EKFI existent.
- _Debat sobre el concepte de materials d'aprenentatge
- _Preparació de la reunió de professors/desenvolupadors.
- _Difusió i implicació d'agents interessats.

A la reunió de socis, vam examinar principalment el prototip de les Eines i vam discutir la investigació en el context del model educatiu. També es va parlar del concepte de material d'aprenentatge per a **l'Economia Circular i la Realitat Mixta**.

La reunió de desenvolupadors/professors es va centrar totalment en els recursos d'aprenentatge desenvolupats. Es van discutir i implementar les últimes incorporacions i canvis. També es va oferir una segona introducció a la plataforma EKFI i es va discutir i preparar l'avaluació pels professors.

Les investigacions demostren que en l'educació (especialment en la Formació Professional i l'Ensenyament Superior) gran part del material didàctic l'elaboren els mateixos professors. Resultat: sobre un mateix tema hi ha diferents versions de material didàctic, no només a diferents països, sinó també entre institucions educatives i de formació de diferents centres del mateix país.

L'intercanvi de material no és un comportament habitual. Per això, vam posar en marxa el projecte EKFI. Aquest primer projecte subvencionat per la UE, que va començar el 2018, tenia com a objectiu desenvolupar una plataforma on professors i desenvolupadors poguessin pujar materials didàctics i investigacions i també descarregar material.

A la plataforma EKFI (www.ekfi.eu) ja podeu trobar 150 publicacions sobre diversos temes com: tecnologia, digitalització, qualitat, salut i seguretat a la feina i medi ambient, economia circular, gestió, màrqueting, lideratge i eines d'autoavaluació.

Si us registreu com a usuaris, rebreu punts per descarregar recursos d'aprenentatge. El mateix passa si pugeu material, escriviu ressenyes o traduïu material, etc.

La plataforma es va desenvolupar inicialment a l'època del confinament pel COVID-19, quan les escoles tenien altres coses al cap, com ara elaborar material nou. També ens vam adonar que als professors els costava compartir material sense més ni més. Per això vam posar en marxa EKFI PLUS.

Més informació a: <https://www.ekfi-project.com/>



EKFIPLUS_ LA PLATAFORMA DE CONTINGUTS DEL SECTOR GRÀFIC

En aquest projecte ens centrem en el desplegament de la plataforma, però també en el desenvolupament conjunt de recursos d'aprenentatge, tant en solitari com cooperant al nostre propi país, escola, empresa o travessant fronteres. Per fer-ho, s'ha desenvolupat un model educatiu i s'està ampliant la plataforma amb un mòdul de desenvolupament. Les opcions addicionals s'afegiran a la plataforma existent durant el segon trimestre de 2024.

Aquesta nova eina EKFI ofereix l'oportunitat de col·laborar en el desenvolupament i redacció del material didàctic a escala nacional i europea/internacional. Això inclou la cerca de socis amb necessitats similars. Suport a nivell didàctic. Suport a la gestió de projectes i processos. Aquesta eina ajuda a organitzar el procés de desenvolupament del material didàctic. El desenvolupament en equip suposarà una millora de l'eficàcia (estalvi de temps i diners) i un augment de la qualitat i el caràcter innovador del material didàctic en fer ús de les diferents competències dels participants.

Avantatges de la col·laboració

Crear els vostres propis materials d'aprenentatge ofereix diversos avantatges:

Personalització: Adaptar el contingut a les necessitats i preferències dels alumnes satisfà els diversos estils d'aprenentatge, afavorint la comprensió i la retenció. També permet ajustar el ritme de l'ensenyament.

Més comprensió: El desenvolupament de materials aprofundeix la comprensió del tema per part dels professors a través de la investigació, l'anàlisi i la recopilació, augmentant la seva capacitat per explicar conceptes complexos amb claredat.

Pertinència: Els materials personalitzats es mantenen actualitzats mitjançant la integració de les darreres investigacions, tendències i aplicacions, mantenint el contingut al dia en un món que canvia ràpidament.

Creativitat: La creació de materials estimula la creativitat, cosa que permet als professors dissenyar activitats atractives i mètodes d'ensenyament que fomenten el pensament crític i la capacitat de resoldre problemes.

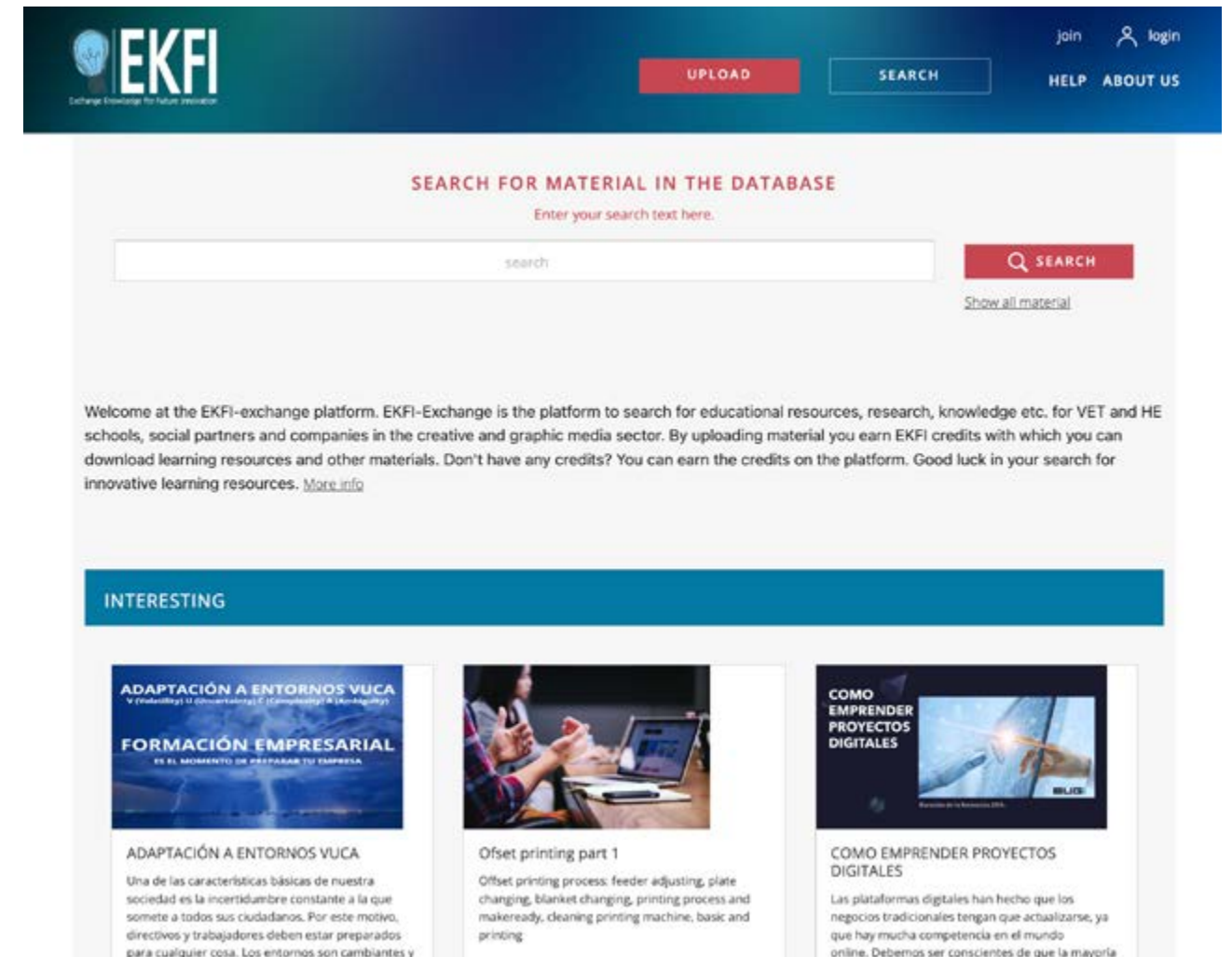
Connexió: Els materials personalitzats demostren esforç i cura, reforcen la connexió entre professor i alumne i promouen un entorn d'aprenentatge positiu.

Al crear els propis materials, els professors milloren la qualitat de l'ensenyament, personalitzen el procés d'aprenentatge, en garanteixen la pertinència, en fomenten la creativitat i enforceixen les relacions entre professors i alumnes.

Publicat un nou vídeo de projecte

L'Escola Gràfica Algueró i el GREMI hem desenvolupat un nou vídeo pel projecte EKFI PLUS. Una versió anterior es va mostrar a la conferència EGIN de Barcelona el novembre de 2023. La nova versió ofereix una introducció a la plataforma EKFI amb els aspectes més destacats. El vídeo es pot utilitzar com a breu introducció a la plataforma EKFI.

Vegeu el vídeo a YouTube escanejant el QR:



Què és EKFIPLUS?

El projecte EKFI PLUS té com objectiu principal millorar el desenvolupament i la creació de materials d'aprenentatge innovadors a través de la cooperació entre educadors, professors i científics europeus. Mitjançant l'ampliació de la plataforma EKFI existent i l'ús de competències mútues, es pretén fomentar l'intercanvi de recursos d'investigació i materials d'ensenyament/aprenentatge, així com reforçar la cooperació internacional entre els diferents actors implicats.

A través d'aquesta col·laboració, es busca millorar l'eficiència en el procés de desenvolupament, estalviant temps i diners, i augmentar la qualitat i innovació dels materials d'ensenyament.

REGISTRAT GRATUÏTAMENT A LA NOVA PLATAFORMA D'INTERCANVI DE CONTINGUTS EDUCATIUS DEL SECTOR GRÀFIC



Més Informació a la pàgina del projecte:
www.ekfi-project.com



Més Informació Beta de la plataforma:
www.ekfi.eu

La millor opció acadèmica per a la gestió integral al Sector Gràfic

15^a
edició

MÀSTER

en Gestió de la Indústria
i la Comunicació Gràfica



ORGANITZACIÓ I INSCRIPCIONS

HORES: 300 (100% telemàtiques)

HORARI:

Sessions telemàtiques: dilluns i dimecres de 18:00 a 21:00

Sessions híbrides: divendres de 16:00 a 20:00

INICI: 13 de maig de 2024

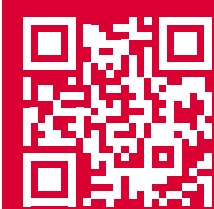
FINAL: 7 de març de 2025

ELABORACIÓ DEL PROJECTE DE MÀSTER gener a març de 2025

PREU: 3.900 € (MÀSTER COMPLET) Subvencionables al 100% amb la Formació Bonificada per empreses.

(T'informem de com fer-ho:

Ramon Vilaltella: 934813161 / r.vilaltella@gremi.net)



<https://gremi.net/master/>

OPCIÓ 1: MÀSTER COMPLET

- Formació integral: obtén tots els coneixements i habilitats per convertir-te en un expert en gestió del sector gràfic

- Elabora el projecte de Màster aplicat a la teva empresa

- Estalvia: Gaudeix d'un preu especial pel paquet complet del Màster

OPCIÓ 2: MÒDULS ESPECÍFICS

- Personalitza la teva formació: escull les assignatures que més t'interessen i paga només pels mòduls que desitges cursar

- Especialitza't en la teva àrea: Aprofunditza en els temes que més t'interessin

PROGRAMA Mòduls del Màster (*es poden cursar individualment)

Gestió de la Intel·ligència Artificial i la Innovació al sector gràfic - 30 hores

Sessions: 9

Inici: 13/05/2024 - Final: 31/05/2024

Opció 1_Màster complet: 390€ / Opció 2_Mòdul Específic: 450€

Costos i pressupostos a la Indústria Gràfica - 20 hores

Sessions: 6

Inici: 03/06/2024 - Final: 14/06/2024

Opció 1_Màster complet: 260€ / Opció 2_Mòdul Específic: 300€

Funció econòmica i financera al sector gràfic - 15 hores

Sessions: 5

Inici: 17/06/2024 - Final: 28/06/2024

Opció 1_Màster complet: 195€ / Opció 2_Mòdul Específic: 225€

Control de gestió i direcció d'operacions al sector gràfic 20 hores

Sessions: 6

Inici: 01/07/2024 - Final: 12/07/2024

Opció 1_Màster complet: 260€ / Opció 2_Mòdul Específic: 300€

Funció comercial al sector gràfic - 20 hores

Sessions: 6

Inici: 09/09/2024 - Final: 25/09/2024

Opció 1_Màster complet: 260€ / Opció 2_Mòdul Específic: 300€

Linkedin per a vendes - 20 hores

Sessions: 6

Inici: 02/10/2024 - Final: 14/10/2024

Opció 1_Màster complet: 260€ / Opció 2_Mòdul Específic: 300€

Recursos humans al sector gràfic - 20 hores

Sessions: 6

Inici: 18/10/2024 - Final: 30/10/2024

Opció 1_Màster complet: 260€ / Opció 2_Mòdul Específic: 300€

Gestió departament laboral sector gràfic - 20 hores

Sessions: 6

Inici: 04/11/2024 - Final: 15/11/2024

Opció 1_Màster complet: 260€ / Opció 2_Mòdul Específic: 300€

LEAN Management al sector gràfic - 20 hores

Sessions: 6

Inici: 18/11/2024 - Final: 29/11/2024

Opció 1_Màster complet: 260€ / Opció 2_Mòdul Específic: 300€

Gestió mediambiental a la Indústria Gràfica - 15 hores

Sessions: 5

Inici: 02/12/2024 - Final: 13/12/2024

Opció 1_Màster complet: 195€ / Opció 2_Mòdul Específic: 225€

Branding al sector gràfic - 10 hores

Sessions: 3

Inici: 16/12/2024 - Final: 20/12/2024

Opció 1_Màster complet: 130€ / Opció 2_Mòdul Específic: 150€

Elaboració del Projecte Final de Màster - 50 hores

Sessions: 27 (*Únicament a Opció 1_Màster complet)

Inici: 10/01/2025 - Final: 07/03/2025

MÉS INFORMACIÓ

Joan Creus

Adjunt a la Secretaria General

j.creus@gremi.net

Ramón Vilaltella

Cap de serveis

r.vilaltella@gremi.net

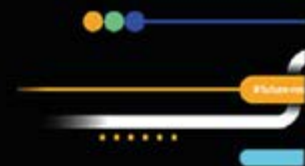
Telèfon: 93 481 31 61





* entrada gratuïta a Drupa

Jornada Pre-Drupa HP



dimecres 17 d'abril de 2024

10:00 a 15:00

Lloc: GREMI DE LA INDÚSTRIA I LA COMUNICACIÓ GRÀFICA DE CATALUNYA
Gran Via de les Corts Catalanes, 645 6º planta, Barcelona

El proper 17 d'abril, de 10:00 a 15:00, HP organitza la Jornada Pre-Drupa a la Sala d'actes del nostre GREMI de la Indústria i la Comunicació Gràfica de Catalunya.

Us animem a participar-hi gratuïtament.

Aquesta serà l'agenda de la Jornada:

- 10:00h Benvinguda i cafè
- 10:15h Benvinguda per part del GREMI de la Indústria i la Comunicació Gràfica de Catalunya. Reflexió sobre el nostre propòsit i objectius.
- 10:30h Presentació de les últimes novetats en la Impressió Digital per HP Indigo & PWP, incloent-hi avanços presentats a Drupa.
- 12:30h Experiència Còctel: Una oportunitat per crear la teva pròpia recepta d'èxit.
- 13:45h Dinar i Networking
- 15:00h Cloenda

Tots els agremiats que assisteixin a aquest acte rebran un obsequi especial:

Una entrada gratuïta d'un dia per a la DRUPA*, la fira internacional de referència del sector gràfic. (*Places limitades. Us animem a confirmar la vostra assistència com més aviat millor)

La vostra participació és una oportunitat per estar al dia amb les últimes tendències i tecnologies i per enriquir la vostra xarxa de contactes.

Esperem comptar amb la vostra presència per fer d'aquest esdeveniment un veritable punt de trobada per a la nostra indústria!

Confirmeu l'assistència en el següent QR



graphispag 2024



1-3 OCTUBRE
RECINTO GRAN VIA - BARCELONA

www.graphispag.com
#graphispag in X f i

IMPRIMIENDO VALOR

Gala Gràfica 2024



Amb l'actuació de
l'actor còmic

CARLES SANS

Integrant del TRICICLE

Benvolguts, benvolgudes,

Us convidem a participar a la propera Gala Gràfica, que enguany tindrà lloc el proper divendres 7 de juny a les 19:00h al World Trade Center de Barcelona.

En aquesta edició us proposem visitar el World Trade Center i celebrar el còctel i el lliurament de premis en aquest edifici fantàstic.

El programa previst és el següent:

19:00h - 20:45h: Recepció i visita al World Trade Center (us facilitarem el tiquet per ordre d'inscripció)

20:00h - 21:30: Còctel

21:30h - 23:00: Lliurament de premis i actuació de Carles Sans

23:15 Cloenda

Com a cada edició us facilitarem dos tiquets gratuïts per a cada empresa agremiada.

Premis 71è Concurs d'Arts Gràfiques

Enguany arribem a la **71ena edició** d'aquests premis degans del reconeixement empresarial a la innovació i la feina ben feta:
Us convoquem a participar en les següents modalitats:

PREMIS TÈCNICS

Els premis es lliuraran als millors treballs gràfics a les següents categories:

- Llibre
- Impressió flexogràfica
- Impressió òfset
- Gravat al buit
- Enquadernació i tractament
- Acabats
- Impressió packaging
- Embalatge
- Etiqueta
- PLV

Hi ha 4 noves categories que suposen el reconeixement excel·lència empresarial a les següents àrees:

- Innovació tecnològica
- Sostenibilitat
- Responsabilitat social
- Nou emprenedor

Inici recepció de treballs: 2 d'abril fins al 17 de maig

Si desitgeu més informació sobre la presentació de treballs i de la **Gala Gràfica 2024**, us podeu posar en contacte amb el GREMI, al telèfon 93 481 31 61,

Marta Sans - marta@gremi.net

Ramón Vilaltella - r.vilaltella@gremi.net

Departament de marketing

Joan Marc Adell - marketing@gremi.net

Gran Via de les Corts Catalanes, 645, 6è - 08010 Barcelona

gremi@gremi.net

www.gremi.net



ETERNA
A Bobst Group company

ECUT 1060
Simply Robust



TROQUELAT (ENCUNYACIÓ) PREPARACIÓ I EXECUCIÓ (I i II)

40 hores - 100% subvencionat

Aquest curs es realitzarà amb la troqueladora **ETERNA ECUT 1060 d'ETERNA (Bobst Group)**

Dates: Del 15 al 26 d'abril de 2024. **(Nivell I)**

Dates: Del 27 de maig al 7 de juny de 2024 **(Nivell I)**

Horaris: De dilluns a divendres, de 16:00h a 20:00h.

Dates: Del 17 de juny al 1 de juliol de 2024. **(Nivell II)**

Horari: De dilluns a divendres, de 9:00h a 13:00h.

Preu: 100% subvencionat.

Lloc: Escola Gràfica Algueró – Parlament Català 3, Sant Just Desvern

Continguts:

- Identificació dels paràmetres de velocitat òptims per a l'execució de l'encunyació en una màquina tipus i la influència del suport en el procés.

- Realització de l'encunyació amb paràmetres constants de producció sobre diferents materials i comprovar els resultats, determinant la relació entre paràmetres i suports.

- Supòsit pràctic d'encunyació d'un suport gràfic, a partir d'unes instruccions de producció donades

- Comprovació que les característiques del procés d'encunyació s'ajusten als paràmetres de producció requerits veloci-

tat, taula de comandaments i altres.

- Comprovació de la direcció de fibra del suport.

- Selecció de mostres segons la periodicitat marcada.

- Supòsit pràctic de comprovació de qualitat en el procés d'encunyació, a partir d'unes mostres ja encunyades

- Supòsit pràctic d'ajust del procés d'encunyació, a partir d'unes mostres supervisades.

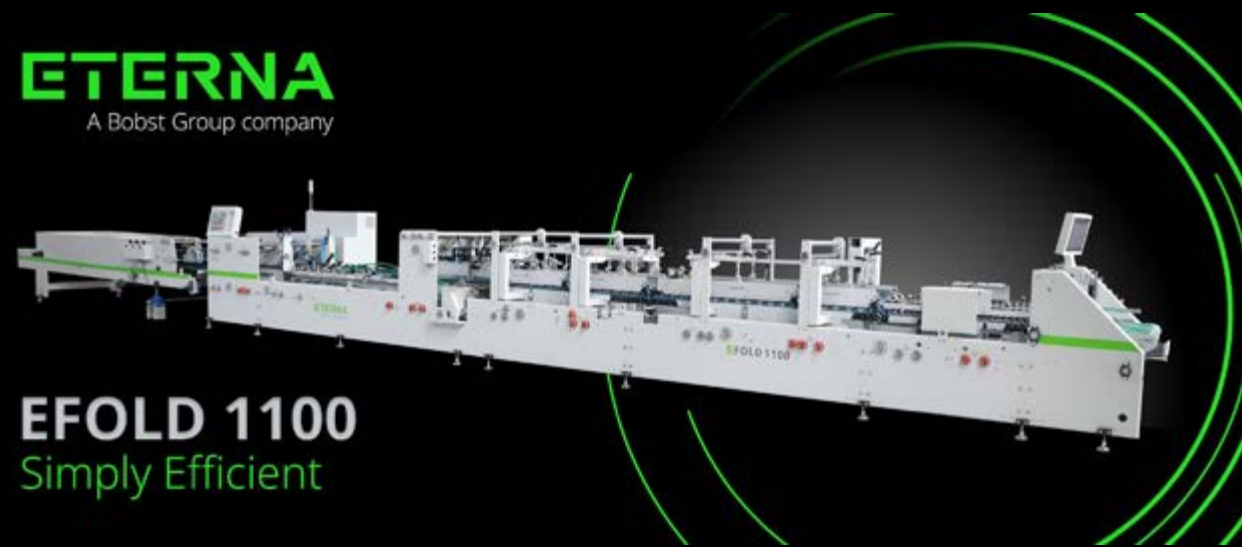
- Valoració en les mostres els desajustos deguts a la màquina i els deguts als elements de l'encuny i suport.

Les simulacions pràctiques es realitzaran amb troquels especialment dissenyats per a troquelats d'alta velocitat i màxima qualitat, amb la màquina autoplatina ETERNA ECUT 1060, sent els exemples més comuns en la indústria del packaging.



ETERNA
A Bobst Group company

EFOLD 1100
Simply Efficient



PLEGAT I ENGOMAT PREPARACIÓ I EXECUCIÓ (I i II)

40 hores - 100% subvencionat

Aquest curs es realitzarà amb la plegadora **ETERNA EFOLD 1100 d'ETERNA (Bobst Group)**

Dates: Del 15 al 26 d'abril de 2024. **(Nivell I)**

Dates: Del 27 de maig al 7 de juny de 2024. **(Nivell I)**

Horaris: De dilluns a divendres, de 9:00h a 13:00h.

Dates: Del 17 de juny al 1 de juliol de 2024. **(Nivell II)**

Horaris: De dilluns a divendres, de 15:00h a 19:00h.

Preu: 100% subvencionat.

Lloc: Escola Gràfica Algueró – Parlament Català 3, Sant Just Desvern

Continguts:

- Interpretació de les dades de l'ordre de treball

- Descripció de les operacions de posada en marxa de diferents línies d'elaboració d'envasos, embalatges

- Ajust de la velocitat de la línia d'elaboració segons les característiques dels envasos, embalatges

- Sincronització d'unitats de les línies d'elaboració d'envasos, embalatges

- Correcció i ajustos necessaris sobre els elements i mecanismes per a obtenir el producte segons ordre de treball.

- Manteniment de la velocitat de la línia d'elaboració assegurant el subministre de matèries primeres.

- Identificació de defectes de: Sincronització, Registre i tonalitat, Paral·lisme en talls, solcs i encunys, Unions...

- Reajustament sobre els elements i mecanismes per a corregir els defectes del producte.

- Realització del mostreig segons indicacions del manual de qualitat.

- Realització dels controls de qualitat utilitzant els estris i equips de mesura amb rapidesa i efectivitat.

- Registre de les dades relatives al control de qualitat del producte.

- Comprovació de mides, doblecs, punts d'unió, impressió, estampació, encuny i d'altres; dels productes a la sortida de les línies.

Les pràctiques es realitzaran amb la plegadora/engomadora ETERNA EFOLD 1100, referent a la indústria del packaging.



DISSENY I ART FINAL (TELEMÀTIC) DE PRODUCTES GRÀFICS

50 hores - 100% subvencionat

Dates: Del 7 de maig al 27 de juny de 2024.
Horaris: Dimarts i dijous, de 17:30h a 20:30h.
Preu: 100% subvencionat.
Lloc: Telemàtic



OFICINA TÈCNICA: GESTIÓ DE LA PRODUCCIÓ

40 hores - 100% subvencionat

Dates: Del 6 de maig al 3 juny de 2024.
Horaris: Dilluns, dimecres i divendres de 17:30h a 20:30h.
Preu: 100% subvencionat.
Lloc: Escola Gràfica Algueró – Parlament Català 3, Sant Just Desvern



Per a més informació accedeix al nostre web www.gremi.net/conforcat/ o escaneja el següent QR:



La 14a edició del Màster en Gestió de la Indústria i la Comunicació Gràfica ha acabat amb l'elaboració dels Projectes Finals de Màster.

El divendres 16 de febrer es va realitzar l'acte de defensa dels Projectes a la Sala d'actes del nostre GREMI. L'Àlex Carbonell, d'SGS & CO, la Maria Jesús Morcillo, de CPI Black Print, el Toni Fàbrega, de Gràfiques Trayter, i el Víctor Pans, de Cartonajes Pans, han acreditat un nivell molt alt tant pel que fa a la seva adquisició de coneixements, com per l'elaboració dels seus projectes finals, de gran interès per a les seves empreses i el sector gràfic:

'Implementació d'un nou plotter a SGS & CO' Àlex Carbonell López

'Estudi Inversió nova línia de negoci. Etiqueta autoadhesiva. Gràfiques Trayter' Toni Fàbrega Casas

'Equip!! Implica'm, Implica't. CPI - BLACK PRINT' Maria Jesús Morcillo Parra

'Desenvolupament de la línia de negoci de Tiratges Curts. CARTONAJES PANS' Víctor Pans Carbó.

El dia 11 de març, vam procedir a fer l'entrega de diplomes i certificats d'avaluació als alumnes, en un acte en el que hi van participar els membres del Claustre del Màster, Joan Sans, Miquel Marcé, Marc Tarral, Albert Rodríguez, Enrique San Juan, i el director del Màster, Joan Creus.

A l'acte d'entrega, el director del Mà-

ter, així com els professors, van adreçar unes paraules de felicitació a la magnífica feina realitzada per part de tots els alumnes, i l'excel·lent acompanyament dels professors i tutors.

La resta d'integrants del Claustre d'aquesta edició del Màster han estat el Xavier Esteban, el Miguel Ángel Cantero, l'Albert Torruella, el César Bla, el Salvador Alcolea i el Mateo Argerich.

Tal com trobareu en aquest mateix número de la Revista GREMI, el proper 13 de maig és la data d'inici de la **15a Edició del Màster**. Tota la informació també a:



gremi.net/master



Aprofitant els coneixements i experiència dels nostres experts, us oferim la possibilitat de dissenyar i dur a terme cursos personalitzats a la vostra empresa. Els programes In Company són les propostes formatives fetes a mida de les empreses.

A continuació us indiquem els cursos que podem realitzar:

CURSOS IN COMPANY

ÀREA PREIMPRESSIÓ

- Adobe Acrobat Pro
- Illustrator
- Photoshop
- Indesign
- Preparació d'arxius per a la impressió digital i òfset
- Fases i processos d'arts gràfiques
- Disseny estructural
- Gestió de color
- Imposició
- Programes de disseny
- Renders
- 3D

ÀREA DE GESTIÓ DE LA PRODUCCIÓ

- Auditoria: Control de processos de preimpresió
- Impressió i postimpresió
- Auditoria: Organització de la producció
- Costos i pressupostos
- Coaching empresarial

ÀREA MAGATZEM

- Carretoner

ÀREA POSTIMPRESSIÓ

- Enquadernació
- Encunyat
- Guillotina
- Plegat

ÀREA IMPRESSIÓ

- Impressió Òfset
- Impressió flexogràfica
- Impressió serigràfica
- Impressió digital

FORMACIÓ TELEMÀTICA

- Nova tecnologia i tendències al sector de la indústria i la comunicació gràfica
- Funció econòmica i financera al sector gràfic
- Valoració de costos i pressupostos a la producció gràfica
- Funció Comercial i Marketing digital
- Branding
- Gestió i organització dels processos gràfics



El **Gremi de la Indústria i la Comunicació Gràfica de Catalunya** us ofereix la possibilitat de realitzar cursos In Company en totes les especialitats en arts gràfiques.

● Truqueu-nos i us farem un pressupost a mida.

Voleu aprendre?

Per a més informació sobre els cursos In Company us podeu posar en contacte amb **Ramón Vilaltella**,
Telèfon: **93 481 31 61**
e-mail: **r.vilaltella@gremi.net**

ÚLTIMA TECNOLOGIA DE PACKAGING A L'ESCOLA DEL GREMI

CURSOS PRIVATS

BONIFICABLES!!!



CURS DE TROQUELAT EN PLATINES

Curs de formació privada de troquetat amb la troqueladora d'última generació, la Nova Eterna Ecut 1060.

Aquest curs consta de 10 mòduls:

- Mòdul 1:** Presentació i coneixement del procés
- Mòdul 2:** Materials a processar
- Mòdul 3:** Elements de la màquina
- Mòdul 4:** Útils i consumibles
- Mòdul 5:** Sistemes de producció
- Mòdul 6:** Controls de qualitat
- Mòdul 7:** Emmagatzematge i arxiu
- Mòdul 8:** Màquines auxiliars
- Mòdul 9:** Manteniment
- Mòdul 10:** Seguretat i higiene en el treball

Lloc: Fundació Indústries Gràfiques (Parc de les Basses de Sant Pere – Cantonada amb Parlament Català 1-3 de Sant Just Desvern)

Inici del curs: La data i l'horari del curs es farà en funció de les necessitats dels assistents.



CURS DE PLEGADORA/ENGOMADORA

Curs de formació privada de plegadora-engomadora amb la plegadora d'última generació, la Eterna Efold 1100.

Aquest curs consta de 10 mòduls:

- Mòdul 1:** Presentació i coneixement del procés
- Mòdul 2:** Materials a processar
- Mòdul 3:** Elements de la màquina
- Mòdul 4:** Útils i consumibles
- Mòdul 5:** Sistemes de producció
- Mòdul 6:** Controls de qualitat
- Mòdul 7:** Emmagatzematge i arxiu
- Mòdul 8:** Màquines auxiliars
- Mòdul 9:** Manteniment
- Mòdul 10:** Seguretat i higiene en el treball

Lloc: Fundació Indústries Gràfiques (Parc de les Basses de Sant Pere – Cantonada amb Parlament Català 1-3 de Sant Just Desvern)

Inici del curs: La data i l'horari del curs es farà en funció de les necessitats dels assistents.

Més informació: Ramón Vilaltella - Cap de Serveis - Tel. 93 481 31 61 - r.vilaltella@gremi.net

Hispack 2024

PACKAGING, PROCESSOS
I LOGÍSTICA

7-10 MAIG 2024
RECINTE GRAN VIA - BARCELONA



www.hispack.com
#hispack X f in @

OFERTA ESPECIAL STAND HISPACK

per a tots els agremiats



- Espai de 9 m²
- Stand modular de 9 m²
- Rètol
- Quadre elèctric
- 100 invitacions
- Wi-Fi

Preu de l'stand: 2.590€

MAKING A BETTER IMPACT



Packaging
Machinery
& Process



Brand
Packaging



Industrial
Packaging



Labelling
& Bottling



Logistics,
Automation
& Robotics



<https://gremi.net/hispack2024>

Ens trobem de nou

7-10 MAIG 2024
RECINTE GRAN VIA

ENTRADES GRATUÏTES
per a tots els agremiats
escanejant el QR.

Visita'ns al
nostre stand

B136

Hispack 2024

PACKAGING, PROCESSOS
I LOGÍSTICA

7-10 MAIG 2024
RECINTE GRAN VIA - BARCELONA





PRESENTACIÓ DE LES DADES DEL SECTOR DEL PACKAGING A CATALUNYA

Una jornada plena d'informació, debat i networking
El passat 24 de gener, vam tenir el plaer d'organitzar, juntament amb el Packaging Cluster i Hispack, un acte a les nostres instal·lacions per presentar les dades més recents del sector del Packaging a Catalunya. Més de 60 empreses agremiades van assistir a aquest esdeveniment, que va servir com a plataforma per aprofundir en l'estat actual i el futur de l'envàs i l'emballatge al nostre sector.

Un programa complet amb experts del sector
L'acte va ser presentat per la Sra. Martina Font, Presidenta del Packaging Cluster, i pel Sr. Joan Nogués, President del nostre GREMI. A continuació, el Sr. Adrià Llacuna, de 'Market AAD', va exposar les dades més rellevants de l'estudi realitzat, donant pas a un debat enriquidor moderat pel Sr. Àlex Brossa, Cluster Manager del Packaging Cluster.

La taula de debat va comptar amb la participació de reconeguts experts del sector:

Sr. Pere Coll, Director d'I+D+I d'Enplater Flexible Packaging Printing

Sr. Iban Cid, President de Germark, S.A. i membre del Comitè Executiu del nostre GREMI
Sr. Joan Lladó, Director de producció d'Alzamora Group

Aquests professionals van compartir les seves visions sobre les tendències que marcaran el sector del Packaging en el proper any, generant un intercanvi d'idees molt valuós per a tots els assistents.

Un final amb networking
Per finalitzar la jornada, vam gaudir d'un excel·lent i animat networking, on els participants van poder interrelacionar-se, compartir experiències i generar noves oportunitats de col·laboració.

En definitiva, una gran jornada que demostra la bona salut del sector a casa nostra.

Agrair a totes les empreses que van participar en la jornada i reiterar el nostre compromís per continuar oferint espais de trobada i debat que fomentin el desenvolupament i la innovació en aquest àmbit.

Adeslas

ASSEGUANÇA DE SALUT PER A EMPRESES AGREMIADES
La salut de la teva empresa, en bones mans

Truca'ns ara
Tel. 699 21 63 41 | 722 848 113



Escaneja el QR per a més informació i tarifa



NAVARRY

INSTAL·LA LA SEVA GUILLOTINA AUTOMÀTICA 92F A L'ESCOLA GRÀFICA ALGUERÓ

L'empresa NAVARRY (Sucesores de A. Navarry, SCP – www.navarry.es), especialitzada en la importació, exportació, distribució i comercialització de tot tipus de màquines noves i d'ocasió per a la indústria gràfica, ha apostat per posar la seva tecnologia a disposició de l'alumnat i el claustre del centre formatiu del GREMI.

Així, tots els cursos que es realitzen a l'actualitat, i els que es programaran al futur, podran comptar amb aquesta màquina de referència, la guillotina automàtica NAVARRY 92 de la sèrie F.

El Sr. Ricard Arcas, administrador de l'empresa proveïdora, va ser a les instal·lacions de l'Escola Gràfica Algueró pel Vice-president econòmic del GREMI i Director General de COMART, el Sr. Ernest Ginjaume, això com pel Secretari General, Sr. Ricard Sánchez-Llevot, l'adjunt a la Secretaria General, Sr. Joan Creus, i el Director de serveis, Sr. Ramon Vilaltella, amb l'objectiu de conèixer de primera mà aquesta màquina de primer nivell.

El primer curs que ha testat les bondats de la nova guillotina és el de Certificat de Professionalitat en Reprografia, que ha

pogut realitzar els seus arts finals i postimpresió utilitzant aquesta màquina.

Estem convençuts que aquesta serà una col·laboració que donarà grans fruits pel nostre sector. 📧



PAPER I CARTRÓ

C/ Montmeló, 2
Pol. Ind. El Raiguer
08170 Montornès del Vallès
Tel. 93 474 11 60

comart@comartsa.com
www.comartsa.com

ESTOCS PERMANENTS EN BOBINES I FULLS DE LES SEGÜENTS ESPECIALITATS:

- Papers òfset i estucats.
- Cartró de fibres reciclades.
- Cartró Folding, revers fusta i revers blanc.
- Cartró Folding amb polietilè, una i dues cares.
- Cartolina pasta química estucada una o dues cares.
- Cartolina amb revestiment de polietilè una i dues cares.
- Cartró revers kraft estucat.

Disposem de les talladores, rebobinadores i guillotines apropiades per a tota classe de manipulacions.

Borsa de treball

EL GREMI DISPOSA D'UNA ÀMPLIA BORSA DE TREBALL PER A TOTS AQUELLS I AQUELLES QUE ESTIGUIN BUSCANT FEINA O QUE NECESSITIN INCORPORAR TREBALLADORS A LA SEVA EMPRESA

SELECCIÓ DE PERSONAL DEL SEU STAFF,
COMANDAMENTS INTERMEDIIS
I PERFILS DIRECTIUS



PER A EMPRESSES

El Gremi disposa d'una **borsa de professionals en les arts gràfiques**. En funció del perfil que necessiti, el nostre departament seleccionarà als millors candidats en un plaç de 24 hores. És necessari omplir la fitxa de sol·licitud des de la web del Gremi www.gremi.net.



BUSQUES FEINA?

Busques feina en el món de les arts gràfiques?

Només has d'enviar-nos el teu currículum actualitzat i nosaltres farem la resta. Visita la web del Gremi www.gremi.net i envia'ns el teu currículum per incorporar-lo a la nostra base de dades.

www.gremi.net



DEPARTAMENT BORSA DE TREBALL

Sr. Ramón Vilaltella

Gremi de la Indústria i la Comunicació Gràfica de Catalunya

Gran Via de les Corts Catalanes, 645, 6^a - 08010 Barcelona

Tel: 93 481 31 61

r.vilaltella@gremi.net - www.gremi.net



SOSTENIBILITAT

EL GREEN DEAL 2050



➔ **EUGÈNIA ALVAREZ**
Packaging Sales Manager

Ens fem un fart d'utilitzar la paraula **SOSTENIBILITAT** en majúscules, i de tant utilitzar-la sembla que ha perdut tot el sentit.

A nivell individual em puc atrevir a dir que tots estem canviant els nostres estils de vida cap a una vida més sostenible, però, què fan les empreses a part d'incloure aquesta paraula en les seves campanyes?

Les empreses també han de contribuir més enllà d'una campanya de màrqueting i és per això que a Europa es marca un objectiu molt específic, que ha d'aconseguir-se abans de 2050. Aquest objectiu és el **Green Deal**.

El Green Deal es llança el 2019 i té com a objectiu "protegir el clima i el medi ambient transformant el continent en una societat justa i pròspera amb una economia moderna, competitiva i eficient en l'ús dels recursos".

Al mateix temps, aquesta transició ha de ser correcta i inclusiva. (1)

El Green Deal és una nova etapa en el creixement de la Unió Europea. La solidaritat, la inclusió, la convivència pacífica, els drets humans i el desenvolupament econòmic just, sense desigualtats es complementen amb problemàtiques mediambientals.

La primera política verda de la UE es remunta al Consell Europeu celebrat a París el 1972 (2), i el 1987 l'informe de la Comissió Brundtland de l'ONU (3) va donar al món la primera definició de sostenibilitat: "Satisfer les necessitats de la generació present sense comprometre la capacitat de les generacions futures per satisfer les seves.

Al 1992, el Tractat de Maastricht (4) va fundar la moderna Unió Europea i es va comprometre amb una política mediambiental comuna i un "creixement sostenible". El document diu que la prosperitat està estrictament relacionada amb la sostenibilitat.

Però, què és realment el Green Deal?

Tot el relacionat amb l'explotació dels recursos naturals del nostre planeta necessita un full de ruta més verd i sostenible. I el Green Deal tracta precisament sobre això.

Quines són les principals àrees de treball del Green Deal Europeu?

Clima (5): l'objectiu és convertir a Europa en el primer continent climàticament neutral per al 2050. Per a fer aquest objectiu legalment vinculant, la Comissió va proposar la Llei Europea del Clima, que també estableix un nou objectiu més ambiciós de reducció neta de gasos d'efecte d'hivernacle d'almenys el 55% per al 2030, en comparació amb el 1990.

Per a aconseguir els nostres objectius de descarbonització, les emissions han de reduir-se en tots els sectors, des de la indústria i l'energia fins al transport i l'agricultura.

Energia (6): l'objectiu és una transició energètica neta i eficient. La producció i l'ús d'energia representen més del 75% de les emissions de gasos d'efecte d'hivernacle de la UE. Per tant, la descarbonització del sistema energètic de la UE és fonamental per a aconseguir els objectius climàtics

europaus del 2030 i l'estratègia a llarg termini d'aconseguir la neutralitat de carboni per al 2050.

Com es poden aconseguir aquests objectius?

A través de la construcció de sistemes energètics interconnectats i xarxes millor integrades; la promoció de tecnologies innovadores i una infraestructura moderna; l'augment de l'eficiència energètica i el disseny ecològic de productes, la descarbonització del sector del gas i la promoció d'una integració intel·ligent entre sectors, l'apoderament dels consumidors i ajudar els països de la UE a abordar la pobresa energètica; la promoció d'estàndards i tecnologies energètiques de la UE a nivell mundial, i el desenvolupament del ple potencial de l'energia eòlica marina d'Europa.

REPowerEU (7): És un pla per a reduir la dependència europea dels combustibles fòssils molt abans de 2030.

És necessari construir un sistema d'energia renovada accelerant la transició cap a l'energia neta.

L'ús de renovables com l'energia solar i l'hidrogen podria ajudar-nos en aquest camí.

L'estalvi d'energia és un altre pilar important per a la transició.

Indústria (8): Les indústries europees necessiten ser més verdes, circulars i digitals.

Les iniciatives conegudes com a aliances industrials han produït bons resultats en la producció de bateries, plàstics i microelectrònica però necessitem més.

Per a aconseguir els objectius del Green Deal, la formació de la força laboral industrial és important, així com un millor

equilibri entre dones i homes en la indústria.

Medi ambient i oceans (9): Com a font de riquesa natural i econòmica, la seva preservació i protecció són essencials.

El Green Deal europeu té com a objectiu conservar la biodiversitat i els diferents ecosistemes reduint la contaminació de l'aire, aigua i sòl i els residus.

L'esperança és la gestió de residus per a l'economia circular.

Transport (10): Quin és el problema principal?

Les seves emissions representen al voltant del 25% del total de les emissions de gasos d'efecte d'hivernacle d'Europa. Per això existeix una estratègia de transport verd: els ferrocarrils i els vehicles de zero i baixa emissió són els dos pilars clau.

L'objectiu és una reducció del 90% de les emissions de gasos d'efecte d'hivernacle relacionades amb el transport per a 2050.

Si tot això del Green Deal fos una teoria, quines serien les accions concretes per a posar-la en pràctica?

Com contribuirà el món a la realització del Green Deal europeu?

Podria el Green Deal actuar com a guia per a acompanyar aquesta important transició i millorar els plans corporatius i sostenibles de les empreses europees i els seus treballadors?

Les respostes a aquestes preguntes són essencials per a fer efectius tots els punts que es tracten en el Green Deal Europeu.

Esperem que totes les indústries, incloses les que estan tan properes a la nostra professió, estiguin treballant en aquests punts per a poder aconseguir els objectius desitjats. 🌱

Pelical

PLASTIFICATS I ENVERNISSATS UVI
del paper i cartró per el producte editorial i packaging

Polígono Industrial Molí d'en Xec · Molí d'en Xec, 47 · 08291 Ripollet
Tel. 93 584 91 00 · Fax 93 580 81 87 · comercial@pelical.com · www.pelical.com

El plastificat en Polipropilè mat de la portada de la revista Gremi es gentilesa de **Pelical**



ACREDITACIÓ DE BONES PRÀCTIQUES AMBIENTALS EN LA PRODUCCIÓ GRÀFICA

L'any 2008 el Gremi de la Indústria i la Comunicació Gràfica de Catalunya va presentar el programa i acreditació de "**Bones pràctiques Ambientals**".

L'objectiu d'aquesta acreditació és desenvolupar una referència en el sector gràfic que permeti a empreses a reconèixer les que s'han adherit als criteris ambientals i de sostenibilitat des de la preimpresió fins el producte imprès.

Aquesta acreditació està destinada a les indústries gràfiques que tenen el compromís de portar una gestió ambiental acurada, complint la legislació i normativa ambiental vigents, i que apliquen bones pràctiques ambientals.

CRITERIS D'APLICACIÓ

L'acreditació de "Bones pràctiques Ambientals" ha de contemplar els següents aspectes:

1. Compliment de la legislació i normativa ambiental vigents: llicència ambiental, autoritzacions i declaracions de caràcter obligatori.
2. Mantenir registres de les mesures dels paràmetres relacionats amb els diversos vectors ambientals.
3. Manteniment de l'ordre i neteja.
4. Identificació, recollida selectiva i gestió de residus.

PASOS PER OBTENIR L'ACREDITACIÓ

Per a l'obtenció de l'acreditació se seguiran els següents passos:

1. L'empresa ha de presentar la carta d'adhesió al projecte i sol·licitar l'auditoria ambiental.
2. Realització de l'auditoria bàsica per part dels tècnics del departament de medi ambient del Gremi.
3. El Gremi lliurarà un informe de l'auditoria bàsica realitzada a l'empresa.
4. Si l'informe és positiu, el Gremi envia el certificat d'acreditació i l'autorització per l'ús de l'etiqueta. Si l'informe té oportunitats de millora, l'empresa ha de comprometre's a aplicar les mesures correctives necessàries.

AUDITORIA BÀSICA

En l'auditoria bàsica es revisaran els següents punts:

1. La situació de les llicències, autoritzacions i declaracions obligatòries per la legislació i normativa vigents.
2. Relació dels productes utilitzats i fixes de seguretat d'aquests productes.
3. Declaració anual de residus industrials.
4. Ordre i neteja de la planta de producció.
5. Emmagatzematge selectiu de residus.
6. Revisió dels registres relacionats amb els diversos vectors ambientals: aigua, emissions, energia i sorolls.

A continuació s'emetrà un informe deixant constància del grau de compliment i, si és el cas, de les desviacions trobades amb l'objectiu que es puguin realitzar les accions correctives adequades. Les empreses que obtinguin l'acreditació tindran dret a ser incloses al registre establert a tal efecte pel Gremi de la Indústria i la Comunicació Gràfica de Catalunya, rebre la carta d'acreditació i utilitzar l'etiqueta "**Bones Pràctiques Ambientals**" en el propi sistema documental.

PREU DEL PROGRAMA

El cost del programa és el següent:

- Registre establert pel Gremi de la Indústria i la Comunicació Gràfica de Catalunya: 100€ + IVA
- Auditoria bàsica: 200€ + IVA
- Les empreses que tinguin l'acreditació EMA's o ISO 14001 i tinguin interès en adherir-se al programa, només han de remetre la carta d'adhesió, adjuntar còpia del certificat vigent i abonar 100€ + IVA per concepte de registre.

CONTACTE

Si esteu interessats en adquirir/renovar el certificat de "Bones Pràctiques Ambientals" us podeu posar en contacte amb el departament de medi ambient del Gremi, Carme Casanovas - c.casanovas@gremi.net.



LA CERTIFICACIÓ D'EMPRESA GRÀFICA SOSTENIBLE

Els agremiats podran accedir a aquesta certificació després de superar una avaluació en diferents capítols de la sostenibilitat, com ara el compliment legal, la gestió mediambiental, les relacions laborals, la seguretat i salut laboral, la responsabilitat social i la petjada de carboni.

L'avaluació serà duta a terme per tècnics independents i les empreses obtindran un certificat que puntuarà el grau de desenvolupament de les seves polítiques i accions sostenibles. Estem segurs que aquesta iniciativa no sols impulsarà la sostenibilitat en el nostre sector, sinó que també posicionarà els agremiats com a agents de canvi en la creació d'un món més sostenible i equitatiu.

PROCÉS PER OBTENIR L'ACREDITACIÓ

El procés per obtenir la certificació és meticulós i transparent, dissenyat per avaluar el compliment de la vostra empresa en àrees clau com les polítiques de sostenibilitat, la gestió mediambiental, les pràctiques laborals, la seguretat i la salut en el treball, així com la vostra petjada de carboni i les iniciatives de responsabilitat social. A través d'aquesta avaluació, us oferim l'oportunitat de posicionar la vostra marca com a líder en sostenibilitat dins de la indústria gràfica i de comunicació.

AUDITORIA BÀSICA

Amb nivells de certificació que van des de C fins a AA+, el nostre programa està dissenyat per reconèixer els esforços de totes les empreses, des de les que estan fent els seus primers passos en sostenibilitat fins a les que ja són pioneres en el camp. A més, la certificació té una vigència de tres anys, amb avaluacions de seguiment que assegurin el manteniment i millora continuada de les pràctiques sostenibles.

Sumar la vostra empresa al programa de Certificació de Companyia Sostenible no només demostra el vostre compromís amb un futur més verd; també us distingeix com a líders en la vostra indústria, millora la vostra competitivitat i contribueix a una imatge corporativa fortificada. Uniu-vos a nosaltres en aquest camí cap a la sostenibilitat i deixeu que el vostre negoci floreixi amb el segell de responsabilitat que el futur demana.

CONTACTE

Contacteu-nos avui mateix per obtenir la certificació i descobriu com la vostra empresa pot contribuir a un món més sostenible.

Per més informació contacteu amb:
Ramon Vilaltella - r.vilaltella@gremi.net
o bé trucant al telèfon - 93 481 31 61





ADOBE FIREFLY

IA APLICADA A ILLUSTRATOR I PHOTOSHOP



▶ **CLARA FORRADELLAS**
Dissenyadora i docent

Comencem el 2024 amb les novetats d'Adobe en relació a la Intel·ligència artificial aplicada als software de disseny digital i gràfic. El nom que rep aquest model d'aprenentatge automàtic generatiu és Firefly.

Apart de ser un producte més d'Adobe Creative Cloud, està en fase de prova que s'anomena "beta pública" per actualitzar-se i millorar. És un model que es va crear l'any passat, el 22 de juny de 2023. La web per poder informar-se de les novetats és: firefly.adobe.com.

La base d'Adobe Firefly es desenvolupa mitjançant la plataforma Sensei d'Adobe. Es nodreix d'imatges i vídeos de Adobe Stock Creative Commons, Wikimedia, Flickr Commons i de domini públic. Genera les creacions fotogràfiques utilitzant conjunts de dades de les webs comentades anteriorment. En Adobe Firefly, les imatges de nus no es poden generar al estar prohibides.

Comencem a descobrir Adobe Firefly!

Avantatges per als dissenyadors gràfics i digitals:

És una eina intuïtiva que transforma el panorama del disseny gràfic. Crea contingut digital original amb imatges atractives, efectes de text i paletes de colors vius amb alta resolució (300dpi) i en el format que es desitgi (TIFF, JPEG, etc). I el més increïble de tot, és generen a partir de senzilles instruccions de text en més de 100 idiomes. (**Prompt:** és una instrucció, pregunta o un text que s'utilitza per a interactuar amb sistemes d'intel·ligència artificial.)



Adobe Illustrator, Adobe Photoshop i la seva relació amb la plataforma Firefly:

- A **Adobe Illustrator** perquè es pugui millorar i perfeccionar els resultats del treball, les funcions més utilitzades són: De text a gràfic vectorial i Generació de colors de reemplaçament

- A **Adobe Photoshop** per transformar, editar o versionar les imatges, les funcions més útils són: *Farciment generatiu* i *Expansió generativa*.

Les funcions de Firefly són les següents:



1. De text a imatge: Es basa en generar imatges a partir d'un prompt molt detallat. Transforma un text en imatges dinàmiques que afegeixen profunditat i dimensió als dissenys.

2. Emplenament generatiu: Es basa en un pinzell per a eliminar objectes o pintar elements nous. Crea fons únics que donen vida a les creacions gràfiques. Amb aquesta eina es pot fer:

Generació d'objectes: seleccionem una àrea de la imatge i, a continuació, descrivim el que volem afegir o reemplaçar amb un missatge de text.

Generació de fons: seleccionem el fons darrere del subjecte i, a continuació, generem una nova escena des d'un missatge de text.

Expandir imatges: expandim el llenç de la imatge i, a continuació, seleccionem la regió buida. La generació sense avis crearà una extensió harmoniosa de l'escena. La generació amb un missatge afegirà contingut a la imatge alhora que expandeix la resta de l'escena.

Eliminar objectes: Seleccionem l'objecte que volem treure i, a continuació, generem sense missatge i observem com desapareix.

3. Efectes de text: Aplica estils i textures a paraules o frases. Manipulem el text amb una sèrie d'efectes, transformant les paraules en elements visuals.

Amb aquesta eina es fa així:

Seleccionem la il·lustració i *Edita > Edita colors > Generació de colors de reemplaçament* i seguim les indicacions que apareixen a la pantalla.

4. Modificació de colors: Genera variacions de color en les il·lustracions. Adapta dissenys vectorials a qualsevol paleta de colors.

5. Transformació de 3D a imatge: Crea imatges a partir de posicionament interactiu d'elements en 3D. (volum)

6. Stardust: Mou un objecte d'un lloc a un altre espai.

7. Més accions: Transformació de text a vector, Inpainting, retrat intel·ligent, profunditat de la imatge, ampliació d'escala i color i combinació de fotografies.

Us animo a tots i totes a experimentar en aquest meravellós món de la creació digital amb Adobe Firefly, endavant amb la imaginació! 🌀

QUÈ ÉS ALLÒ ANOMENAT QUALITAT?



DANIEL SAN ROMÁN
Director de consultoria de QualityBCN

Gairebé 50 anys enrere, el filòsof de la ciència britànic Alan F. Chalmers publica el seu llibre "Què és allò anomenat ciència? En ell, l'autor fa una revisió crítica de les diferents concepcions de la ciència i el seu mètode. El títol del nostre article pretén ser un tribut a Chalmers, així com també manifesta l'esperança que un treball similar s'abordi sobre el concepte de qualitat.

En l'actualitat, poques paraules tenen tant prestigi com la paraula "qualitat". Però de què parlem quan parlem d'això? Si ens remetem al seu origen, a l'etimologia del terme, trobem que prové del llatí "qualitas", l'arrel del qual

"qualis" significa mode de ser, qualitat. Per tant, el sentit de la paraula fa referència a les qualitats o característiques pròpies d'alguna cosa.

La definició que dona la "International Organization for Standardization", popularment coneguda com a ISO, és: "grau en el qual un conjunt de característiques inherents d'un objecte compleix amb els requisits" (apartat 3.6.2 d'ISO 9001:2015). És una definició molt semblant a l'etimològica, però agrega que ha de complir amb els requisits. L'ISO defineix el terme requisit com a "necessitat o expectativa establerta", és a dir, la qual cosa s'espera d'alguna cosa. Per tant, podem

concloure que qualitat és "el grau en què un producte compleix amb el que s'espera d'ell".

Hem d'aclarir que quan parlem de "producte" ens referim al resultat o sortida d'un procés, que pot ser tant físic (un bé) com a intangible (un servei). Llavors podem afirmar que treballar amb qualitat és lliurar un bé o un servei conforme al que es va requerir.

La forma en què les persones i les organitzacions s'asseguren que el producte es feia segons els requisits ha anat variant al llarg de la història. Des que la producció en sèrie va reemplaçar a l'artesanal,

per a assegurar la qualitat els productes s'inspeccionaven després de la seva fabricació i abans del lliurament. Naixia així el control de qualitat.

Aviat es va comprendre que controlar la qualitat al final de procés no evitava que s'elaborin productes defectuosos o "no conformes" i que, per tant, era necessari realitzar controls al llarg de tota la cadena de producció, per a així assegurar que només avançen productes conformes, productes que compleixen amb els requisits. El concepte de control de qualitat va ser superat pel de assegurament de la qualitat.

A la segona meitat del segle XX, amb la introducció de les

ciències socials en el món empresarial, analistes d'organitzacions van concloure que per més que s'assegurés la qualitat al llarg de tot el procés productiu, existien dins de les empreses altres factors externs a la fabricació que afecten la capacitat per a lliurar productes conformes. Entre aquests altres factors estan la formació i satisfacció dels treballadors, el model de direcció o gestió, els recursos assignats a la prevenció, etc. Es va prendre consciència de la necessitat de gestionar tota l'empresa amb qualitat, organitzada i sistemàticament. Sorgien així els Sistemes de Gestió de Qualitat (SGC).

Actualment, els Sistemes de Gestió de Qualitat contribueixen al fet que les empreses posin en el mercat béns i serveis que compleixin amb les necessitats i expectatives de les parts interessades. Però, com els sistemes són fets per persones, aquests no són perfectes i, com sap tot aquell que hagi treballat

en una organització amb un sistema de qualitat, mostren encerts i errors, com qualsevol altra creació humana.

No poques vegades se sent que treballar amb un sistema de qualitat, segons ISO 9001, per exemple (ja parlarem sobre aquest terme), és burocràtic, genera molts papers, és costós, distreu recursos i limita la flexibilitat i innovació. Però, tenim el dret a preguntar-nos, això ha de ser sempre així o poden implantar-se sistemes de qualitat àgils, flexibles i fàcils de gestionar? La nostra resposta és sí, es pot i, a més, es deu. Si la resposta és sí, llavors ens podem fer aquesta segona pregunta: Quines condicions ha de complir un sistema de gestió de qualitat perquè contribueixi a la millora en l'organització i eviti els inconvenients abans assenyalats? N'esmentem algunes:

Adaptables: Un sistema s'ha d'adaptar a l'empresa i no al revés. Partim d'una cosa no sempre tinguda en compte pels consultors: les organit-

zacions, en gran mesura, ja treballen amb qualitat. La majoria de les empreses, per a arribar on avui estan, han implantats els seus millors pràctiques i han descartat el que no els ha servit. Els mètodes de treball són els que els han donat resultat, compren als seus millors proveïdors, cuiden les seves màquines i instal·lacions, treballen amb bons empleats, per citar alguns exemples. Un sistema de gestió de qualitat ha de reflectir la realitat existent, depurant algun aspecte si fos necessari, però evitant una reforma o reenginyeria total dels seus processos.

Fàcils d'usar: Estem convençuts que el motiu pel qual molts sistemes de gestió de qualitat no acompanyen a la gestió diària de les empreses és que són massa teòrics, poc pràctics, dissenyats per a ser usats per "personal de qualitat" i no pels treballadors dels diferents processos. És responsabilitat dels consultors ajudar a dissenyar sistemes de gestió aplicables i fàcils d'usar.

Certificables: Manllevant una coneguda frase i adaptada al tema que ens incumbeix: "Els sistemes de gestió són bons, però si els hi controla, són millors". Amb això volem expressar que perquè un sistema de gestió es mantingui i millori en el temps és convenient que sigui avaluat. El criteri d'avaluació més àmpliament estès en el món de la qualitat és la certificació ISO 9001, si bé també hi ha altres normes sectorials molt difoses. Certificar sota una norma obliga al fet que els sistemes siguin auditats perquè no decaiguin en les seves funcions, es mantinguin

actualitzat i contribueixin a la millora contínua de l'organització.

Si bé hem destacat aquestes tres característiques: adaptabilitat, facilitat d'ús i certificabilitat, hi ha unes altres que també haurien de complir els sistemes de gestió Resumidament, s'han de basar en els principis de la gestió de la qualitat, que segons ISO 9001:2015 són: enfocament al client, lideratge, compromís de les persones, enfocament a processos, millora, presa de decisions basada en l'evidència i gestió de les relacions.

Etape en el disseny i implantació d'un sistema de gestió de qualitat (SGC):

En dissenyar i implantar un SGC s'han de seguir les etapes i requisits de la gestió de projectes. També és recomanable aplicar la metodologia la millora contínua o PDCA (definit així per les seves sigles de les paraules angleses: Pla, Do, Check, Act). Les etapes recomanables, ineludibles podríem dir, per a un projecte d'aquest tipus són:

Diagnòstic: Conèixer a l'empresa client, els seus processos, les seves persones, identificar les fortaleces i febleses, és clau per a poder dissenyar un sistema adaptat a les característiques i necessitats de l'organització. El consultor previsor i avesat comptarà amb un formulari de presa de dades i farà les preguntes claus per a establir les bases d'un bon projecte.

Planificació: Planificar un projecte implica considerar temes com ara temps, recursos, documentació, comunicació i responsables. En aquesta etapa s'establirà un

programa de treball, comproment una data límit (la data de l'auditoria de certificació). També es definiran les activitats a realitzar distribuïdes en el temps per a complir amb el compromís de "deadline", així com els responsables, els recursos i els seguiments següent del projecte.

Disseny: En aquesta etapa es redactaran els procediments de treball i altres documents necessaris per a la gestió del sistema. Es revisaran els registres existents en l'organització (albarans, comandes, factures, ordenis de fabricació, registres de control, etc.) amb la intenció d'incorporar-los com a part substancial del sistema. Així es compleix la premissa que el SGC s'ajusti a l'empresa i no al revés.

Implantació: Hi ha una frase molt apropiada que diu "qualitat és digui com s'ha de fer i després faci el que ha dit". Ara, en la implantació, es tracta de fer el que hem "dit" o documentat en l'etapa anterior de disseny. Hem d'assegurar-nos que els processos realitzen les seves activitats segons el que s'estableix i, per tant, lliuren, productes conformes. En aquesta etapa es comencen a observar els beneficis de la gestió de la qualitat, alguns dels quals són que es controlen els riscos, s'eviten no conformitats (problemes greus o repetitius), es coneixen les responsabilitats de cada lloc de treball i el personal es compromet amb la millora.

Avaluació. En el món de la qualitat és molt coneguda la sentència "el que no es mesura, no es controla". Les organitza-

cions han de tenir indicadors o "semàfors" que informin amb claredat quan s'està dins de l'esperat (requisits o especificacions) i quan s'ha sortit dels valors d'acceptació.

A més del mesurament per indicadors, un altre procés clau en aquesta etapa d'avaluació és l'auditoria, ja que és un moment en el qual tot el sistema és revisat per a determinar el nivell de compliment amb el que hem establert en els procediments i, si fos el cas, en una norma de referència.

L'etapa d'avaluació, també dita de mesurament, anàlisi i millora, és la que tanca el cercle de la millora contínua, abans esmentat, ja que ens permet identificar oportunitats de millora i així treballar per a major satisfacció dels nostres clients, socis, treballadors i altres parts interessades.

Fins aquí hem definit el que s'entén per qualitat, hem descrit de manera molt succinta als sistemes de gestió de qualitat en les organitzacions i hem presentat la nostra metodologia de treball per a una implantació reeixida d'aquests sistemes. Els lectors que treballin en empreses amb SGC implantats (tipus ISO 9001, per exemple) hauran pogut contrastar l'expressat en aquest article amb la seva realitat i tindran conclusions més o menys optimistes, segons sigui la seva experiència en la matèria. Per part nostra podem afirmar que implantar un SGC és un bonic desafiament que pot donar resultats molt positius per a millorar l'organització. ➔

SEGUEIX-NOS A LES NOSTRES XARXES SOCIALS!



Mailings

Des del departament legal i de comunicació juntament amb la direcció del Gremi, es llegeix totes les informacions publicades al BOE i al DOGC que afecten al nostre sector i es redacten totes les informacions que són d'interès per a les empreses agremiades.



Xarxes Socials

LinkedIn +5.000 seguidors / **Facebook** 1.042 seguidors / **Twitter** 865 seguidors / **Instagram** 672 seguidors



disgrafservei

Aplicacions gràfiques d'última generació

C/ PENEDÈS, 7 nau 14-Pol.Ind. Can Casablanques - 08192 Sant Quirze del Vallès
Tel.: 93 721 18 48 - Fax: 93 721 37 51 / e-mail: disgraf@disgrafservei.com

www.disgrafservei.com



ASSEMBLEA GENERAL GREMI (18/12/2023)

El passat 18 de desembre vam cloure l'any 2024 amb la celebració de l'Assemblea General, que va comptar amb la representació d'una cinquantena d'empreses agremiades que van participar de manera molt activa.

El President del GREMI, Sr. Joan Nogué, va compartir els projectes per aquest 2024 i va aprofundir en l'anàlisi el moment socioeconòmic del sector i del país.

L'Assemblea va aprovar els comptes del 2023 així com el Pressupost de

2024, exposats pel nostre Vicepresident econòmic, Sr. Ernest Ginjaume.

Vam comptar amb un ponent d'excepció, el Sr. Josep Sánchez Llibre, president de Foment del Treball Nacional, que va compartir amb els agremiats tots els reptes de present i futur en els que s'està treballant des de la patronal catalana.

El debat es va enriquir amb nombroses aportacions per part dels representants de les empreses agremiades i dels membres de la Junta del GREMI. Moltes gràcies a tots els assistents! 🙏



Horizon

Hispack 2024
PAVELLÓ 2
STAND E218

LA COMBINACIÓ PERFECTA

ENQUADERNADORA BQ-500FC PUR/EVA EN LÍNIA AMB TRILATERAL HT-300 AMB TALL DE LIBRES AMB SOLAPA



- ✓ La BQ-500FC PUR/EVA afegeix millores funcionals importants, reduint encara més el temps d'ajust i incrementant la velocitat de producció.
- ✓ Gràcies a la nova entrada a les mordasses, la BQ-500 pot alimentar-se de forma automàtica amb tacs de full sol, quadernets o tacs cosits.
- ✓ Ajustaments totalment automàtics a través de codi de barres, JDF o introduint les mesures a la pantalla tàctil.
- ✓ Incorpora de sèrie la connectivitat iCE LINK, la qual permet la connexió remota a l'enquadradora en temps real des de qualsevol part i dispositiu.

iCE LINK



www.opqsystems.net

Parli amb nosaltres
avui mateix: 936 850 015
info@opqsystems.net



SALES DE REUNIONS A DISPOSICIÓ DELS AGREMIATS

Com ja sabeu, el GREMI va decidir donar un altra toc a les seves instal·lacions a la *Gran Via de les Corts Catalanes, 645 de Barcelona*, amb una reforma per presentar les sales de reunions especialment creades per a tots els nostres agremiats.

Si vols disposar d'alguna d'aquestes sales per a les teves reunions, només cal que contactis amb les nostres oficines al telèfon **93 481 31 61**, i nosaltres ens encarregarem de tot.



SALA D'ACTES



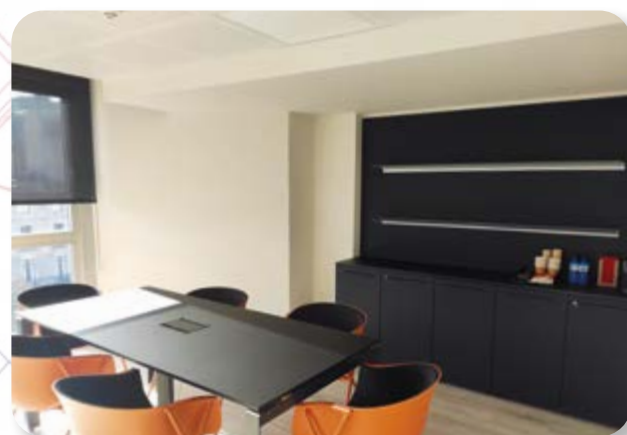
SALA MAGENTA



SALA D'ACTES POLIVALENT



SALA CYAN



SALA GROC

SABIES QUÈ?

“L'AUGE DEL CARTELLISME CATALÀ DURANT LA GUERRA CIVIL, L'AVANTGUARDA CATALANA”



➔ **EDUARD FERNÁNDEZ BORRÀS**
Divulgador d'Història de l'Art

El cartellisme, propaganda en el seu temps, obra d'art avui en dia. De la mà dels *makers*, faedors, dissenyadors, que avui en dia els considerem artistes, han sortit gravats celebres com els de Toulouse-Lautrec per al *Moulin Rouge* o les litografies de Dmitry Moor donant suport a les brigades soviètiques el 1920. Aquest mètode de mostrar creacions artístiques en forma de propaganda va trobar residència a Catalunya, on el model del “París Bohemi” es va voler reflectir a Barcelona; el modernisme català, de la mà de la (molt de moda) bohèmia va explotar el cartellisme, volent agermanar Barcelona amb París com a ciutats on la bohèmia, proposada per Baudelaire, es podia practicar lliurement i els cartells reflectien aquesta pràctica de forma artística.



aquesta expressió. Martí Bas, col·laborador de L'esquella de la Torratxa, va emprar el color i el dinamisme, en els seus dissenys, on l'ús i la combinació dels colors transmet la voluntat del cartell.

Un dels grans factors d'aquest mitjà de comunicació de masses (com es la propaganda) son les Indústries Gràfiques; moltes afiliades a sindicats republicans, que reproduïen aquests cartells i pamflets que es repartien per tot el territori republicà i servia com a carbó per una locomotora social, que es quedava sense forces per tirar endavant al veure la ràpida ofensiva de les columnes feixistes. Gran part de la guerra es trobava en les impremtes, on la guerra propagandística era intensa, com una “batalla de l'Ebre”, canviant bales per tinta. En totes les guerres la propaganda juga un paper molt important i fonamental, però podríem dir que la Guerra Civil Espanyola va suposar un dels primers conflictes on els dos bàndols tenien una batalla, a part, a la rereguarda amb els cartells, on cada detall comptava per transmetre missatges.

La gran explosió del cartellisme a Catalunya la trobem en l'esclat de la Guerra Civil Espanyola (1936-1939). Al igual que artistes com Dmitry Moor amb la propaganda a favor dels soviètics, a Catalunya vam veure un auge de cartells d'autor reproduïts massivament i repartides per tot el territori català. Molts dels dissenyadors els coneixem, la majoria eren il·lustradors o dibuixants, també fotògrafs com Pere Català Pic, que ja havien tingut una trajectòria publicant en diaris i revistes i van veure en el cartellisme de guerra una possibilitat d'expressió artística. Pere Català Pic, amb el seu famós cartell “Aixafem el feixisme”, podem veure com el missatge subliminal va ser important; una imatge val més que mil paraules, diuen, doncs Català Pic va fer justícia a

Aquests cartells, amb una finalitat propagandística, eren aparadors de l'avantguarda, en molts d'ells es poden veure trets del cubisme, del collage... eren un dels grans expositors d'artistes que veien en la propaganda una oportunitat per donar-se a conèixer, i així va ser, avui en dia veiem cartells en museus o en col·leccions privades, i és que, aquests, han adquirit un valor històric, però també artístic. 📍

SOM COMUNICACIÓ, SOM GRÀFICS.

t'assessorem • t'informem • t'ajudem



GREMI
INDÚSTRIA I COMUNICACIÓ GRÀFICA
DE CATALUNYA

ASSESSORIA LABORAL

Mateo Argerich

De dilluns a dijous, de 16,30 a 18 h
Telèfon 93 481 31 61

ASSESSORIA COMPTABLE I FISCAL

Jordi Martínez

De dilluns a divendres
Horaris d'oficina
Telèfon 93 481 31 66

ASSESSORIA EN MEDI AMBIENT, QUALITAT I SEGURETAT SALUT

Carme Casanovas

De dilluns a divendres
Horaris d'oficina
Telèfon 93 481 31 61

ASSESSORIA MERCANTIL

Ricard Argelich i Luis Gallo

De dilluns a divendres
Horaris d'oficina
Telèfon 93 218 01 92

ASSESSORIA ENERGÈTICA

Xavier Massana

De dilluns a divendres
Horaris d'oficina
Telèfon 93 481 31 61

ASSESSORIA EN COMERÇ EXTERIOR

Antoni Voltà

De dilluns a divendres
Horaris d'oficina
Telèfon 93 209 03 99

ASSESSORIA I GESTIÓ D'ASSEGURANCES

Ricardo Sanmartin

Dimecres, de 16 a 18 h
(visites concertades)
Telèfon 93 481 31 61

ASSESSORIA INDUSTRIAL

Miquel Marcè

De dilluns a divendres
Horaris d'oficina
Telèfon 93 481 31 61

ASSESSORIA EN PROTECCIÓ DE DADES

Ramón Vilaltella

De dilluns a divendres
Horaris d'oficina
Telèfon 93 481 31 61

PREVENCIÓ DE RISCOS LABORALS

Ramón Vilaltella

De dilluns a divendres
Horaris d'oficina
Telèfon 93 481 31 61

GESTIÓ LABORAL

Salvador Alcolea

De dilluns a divendres
Horaris d'oficina
Telèfon 93 481 31 61

GESTIÓ COMPTABLE I FISCAL

Francesc Fernández

De dilluns a divendres
Horaris d'oficina
Telèfon 93 481 31 61

BENCHMARKING SALARIAL

Miquel Marcè

De dilluns a divendres
Horaris d'oficina
Telèfon 93 481 31 61

ACOMPANYAMENT EMPRESARIAL

Ana Pérez

De dilluns a divendres
Horaris d'oficina
Telèfon 93 481 31 61

GESTIÓ EN COMPETITIVITAT INDUSTRIAL

Marc Tarral

De dilluns a divendres
Horaris d'oficina
Telèfon 93 481 31 61

BORSA DE TREBALL

Ramón Vilaltella

De dilluns a divendres
Horaris d'oficina
Telèfon 93 481 31 61

GESTIÓ DE SELECCIÓ DE PERSONAL

Staff, comandaments intermedis i perfils directius

Domènec Gilabert

De dilluns a divendres
Horaris d'oficina
Telèfon 93 390 06 10

GESTIÓ D'EQUIPS HUMANS I VALORS DE L'ORGANITZACIÓ

Anna Matas

De dilluns a divendres
Horaris d'oficina
Telèfon 657 975 448

GREMI DE LA INDÚSTRIA I LA COMUNICACIÓ GRÀFICA DE CATALUNYA

Gran Via de les Corts Catalanes, 645, 6ª • 08010 BARCELONA

Tel. 93 481 31 61 • gremi@gremi.net • www.gremi.net

TRUCA'NS I T'AJUDAREM

93 481 31 61

DIRECTORI

D'EMPRESES COL·LABORADORES



Publicitat
per a empreses agremiades

Preu anual
180,25 euros
+ IVA

Per incloure publicitat
en aquest Directori
contactar amb:

Marina Corominas
Tel.: 93 481 31 61
revista@gremi.net

CAIXES FOLRADES

A DOS
disseny amb cartró S.L.

Fabricació de caixes folrades - fundes per llibres
revisters - carpetes d'anelles - contenidors
caixes de cartolina ...

Pere IV, 78-84, 6è 7ª - 08005 Barcelona
Tel. 93 309 62 97 - Fax 93 309 55 97
ados@adosbcn.cat - www.adosbcn.cat

EMBALATGE FLEXIBLE I MARKETING DIRECTE

TGB

Soluciones de impresión en offset y acabados
de marketing directo, embalaje flexible y
etiquetaje (Sleeves, In Mold, etiquetas).

TGB, s.a.
San Ramón, 22 - 08786 Capellades
T. 93 801 17 11
www.tgb.es - E-mail: info@tgb.es

Oficinas Comerciales:
C/. Europa, 13, 3.º C - 08028 Barcelona
C/. Maestro Arbós, 9 - 28045 Madrid

ENQUADERNACIÓ

enquadracions
rueda 99, S.L.

ENCUADERNACIÓN
RUSTICA PUR
RUSTICA COSIDA
TODO TIPO DE PLEGADOS
REVISTAS GRAPA
ESPIRALY WIRE
INDICES EN AUTOMÁTICO

Pol. Ind. nº 10 (Camí Vell de Can Marimón, 161)
Les Franqueses del Vallès - (Barcelona)
Tel. 93 849 30 44 - 93 849 36 15 - Fax. 93 840 25 74
e-mail: montse@enquadracionsrueda.com

ETIQUETES

satergraf

Fabricantes de etiquetas y sleeve

Equipados con alta tecnología para la fabricación de nuestros productos
para cualquier tipo de sector: Cosmética, Alimentación, Enología, etc.

PRODUCTOS	TECNOLOGÍA
• Etiquetas bobina	• Digital Offset
• Sleeve	• Digital Inkjet
• Hojas láser	• Flexografía HD
	• Segigrafía
	• Estampaciones
	• Tipografía

C/ Bosch i Gimpera, 47-49 Tel. 93 731 58 56
Pol. Ind. Santa Margarita II sater@satergraf.es · www.satergraf.es
08223 TERRASSA (Barcelona) · blog.satergraf.es

CONTRAENCOLATS

CARTERBOX
CAIXES I EMBALATGES PUBLICITARIS

↓ CONTRAENCOLADORA 160 X 140 CM
↓ TROQUELADOS FORMATO MAX. 220 X 150 CM
↓ MANIPULADOS P.L.V.
↓ FABRICACIÓN CAJAS CARTON ONDULADO

CARTONATGES TERRASSA, S.L. Pol. Ind. La Borda
Tel. 93 862 79 10 C/ Gorraf 2.D
Fax. 93 862 79 11 08140 Caldes de Montbui
carter@carterbox.com www.carterbox.com

CARPETERIA

s-pack
by soldaplastic

PRODUCCIÓN DE CARPETAS Y
PACKAGING PERSONALIZADO
CARTÓN FORRADO · PVC · POLIPROPILENO

Ctra. Argentona a Granollers
Vecindario Pins, 3 - 08310 ARGENTONA (Bcn)
Tel. +34 937 971 561 - Fax +34 937 972 461
www.s-pack.es · www.soldaplastic.com

CONTRAENCOLATS

fastflute fi
Servicio de contraencolado
www.fastflute.com

CONTRAENCOLADO RÁPIDO

Avda. del Vallés, 30 - Pol. Ind. Sud
08440 Cardedeu (Barcelona)
Tel. 93 790 62 43 - Fax 93 796 44 96
E-mail: info@fastflute.com

FABRICANTS DE SOBRES

**E. DOMÈNECH
MIRABET, S.A.**

Avda. Carrilet 187 - Nave 4
Tel. 933 384 312 - Fax 933 372 546
08907 - L'Hospitalet de Llobregat (Barcelona)
domenechmirabet@domenechmirabet.com
www.domenechmirabet.com

IMPRESSIÓ DIGITAL

BRAMONA
Impressió Digital

- Impressió sota comanda
- Cartellisme B/N i Color
- Scanner color gran format

Aribau, 177 • 08036 Barcelona
Tel. 93 439 65 61 • Fax 93 322 16 23
bramona@bramona.com • www.bramona.com

manual&co
manualcolor lightcolor

IMPRESIÓN DIGITAL GRAN FORMATO CAJAS DE LUZ LED + TEXTIL SILICONA

C/ Bosch i Gimpera, 20, 08223 Terrassa (BCN)
Teléfono: +34 93 494 97 80
www.manualandco.com

IMPRESSIÓ DIGITAL

LABORATORIO DIGITAL
EGM
QUALITY IMAGE

PRATS DE MOLLÓ, 20 · 08021 BARCELONA
Tel. 932 016 388 · www.egm.es

IMPRESSIÓ ÒFSET

AGPOGRAF
IMPRESSORS

Pujades, 124
08005 Barcelona - Poble Nou
Tel. 93 320 84 60 - Fax 93 485 42 21
agpo@agpograf.cat
www.agpograf.cat

MANIPULATS DEL PAPER

mutri formas, s.l.

ACABADOS GRÁFICOS
Alzadas, folletos y revistas con o sin cola, mailings,
catálogos, formularios, numeraciones, revistas, espiral,
wire-o, etc.

Llorens i Barba, 36-38 bajos - 08025 Barcelona
Tel.: 93 455 67 42 - Fax. 93 433 06 28
mutriformas@mutriformas.com
www.mutriformas.com

ETIQUETES

Label Intro s.l.
Fabricantes de etiquetas adhesivas

C/ Vic, nº 32 - Naves 1 y 2
08120 La Llagosta - Barcelona
Tel. 93 568 42 04 - Fax 93 568 47 02
labelintro@labelintro.com
www.labelintro.com

FABRICANTS DE BOSSES DE PAPER

Industrial Bolsera

Carretera de Caldes, Km 3,400
08130 - Santa Perpètua de Mogoda
(Barcelona)
Tel. 93 574 83 00 - Fax 93 560 16 99
com@industrialbolsera.com

FABRICANTS DE CARTRÓ ONDULAT

ONDUFORMA
FABRICAMOS A SU MEDIDA

BOBINA EN CARTÓN ONDULADO: Micro y Canal 3
FORMATO EN CANAL ABIERTO: Micro y Canal 3
PLANCHA EN CANAL ABIERTO: M3, DD
C/ Marconi, 5 - Polígono Sesrovires
08635 Sant Esteve Sesrovires - Barcelona
Tel. 93 777 78 34 - Fax 93 777 74 72
onduforma@onduforma.com

FABRICANTS DE MAQUINÀRIA ART. GRÀF.

tectuPRINT
Soluciones para la industria gráfica

- Diseño y fabricación de maquinaria partiendo de bobina, con impresión flexo y offset.
- Equipos de Acabado.
- Servicio técnico mecánico y electrónico.
- Soluciones de Secado.
- Especialistas en equipos ROTATEK.

www.tectuprint.com
info@tectuprint.com
93.722.16.64

PACKAGING

M.V. MANIPULADOS, S.L.
al servicio de las Artes Gráficas

Plegado de folletos, manipulados en general, retráctil alzadas,
revistas, espiral (fabricación propia), wire-o

C/ Femades, 74
08907 L'Hospitalet de Llobregat
Tel.: 933 367 809 Fax: 932 633 284
mvmanipulados@mvmanipulados.com

UNA ORGANITZACIÓ AL SEU SERVEI.
FABRICACIÓ I IMPRESSIÓ DE SOBRES I BOSSES.

Sobres standard
maespa
Sobres publicitaris

Pol. Ind. Nord Est - C/ Torre Boyera, 21-41 Nou 5
Tel. 93 565 09 50 - Fax 93 565 09 54
E-mail: maespa@maespa.es - www.maespa.com
08740 SANT ANDREU DE LA BARÇA (Barcelona)

GRAVAT AL BUIT

Industrial Bolsera

Carretera de Caldes, Km 3,400
08130 - Santa Perpètua de Mogoda
(Barcelona)
Tel. 93 574 83 00 - Fax 93 560 16 99
com@industrialbolsera.com

GRAVATS I ESTAMPACIÓ

MAGNEGRAF

T.: 937 843 004
F.: 937 841 444
Tw.: @magnegraf
Miño, 122 Naves H-I
08223 Terrassa (BCN)
www.magnegraf.net

IMPRESMA

LGR EMBALLAGES

Policolor Offset, s.a.

Gorchs Lladó, 146 - P.I. Can Salvatella
08210 BARBERÀ DEL VALLÈS
Tel. 933 352 448 - Fax 933 357 361
policolor@lgr-packaging.com
www.policoloroffset.com

POSTALS

offset
postales
mapas
guías
calendarios
souvenirs
imanes

savir, s.a.
gráficas

C/ del Plàstic, 16-18 - Pol. "Les Guixeres" - 08915 Badalona
Tel. (34) 93 455 40 81
savir@savir.com - www.savir.com

DIRECTORI

D'EMPRESES COL·LABORADORES



PAPER I CARTRÓ

CO comart

PAPEL Y CARTÓN EN BOBINAS Y HOJAS CORTADOS A MEDIDA

C/ Montmeló, 2
Pol. Ind. El Raiguer
08170 Montornès del Vallès
Tel. 93 474 11 60
comart@comartsa.com - www.comartsa.com

Vegio SL papelycarton

Compra sólo lo que necesitas a tu medida

93 673 05 25
vegio@vegio.es

www.papelycarton.com

C/ Garnatxa, 12
Parque empresarial de Cervelló
08758 Cervelló

Fabricamos tu pedido a partir de 25 Kilos
(Reversa Gris, Madera, Blanco)

- Cartoncillos estucados reciclados
- Cartones reciclados sin estucar (Arena, Bigis, Skin Pack)
- Fibras vírgenes estuçadas (Folding Blanco, Madera, Kraft)
- Kraft Liner
- Cartones gruesos: contracolados y pankster
- Cartón pluma
- Cartón ondulado
- Ondulado para impresión digital
- Cartulinas de colores 100 % recicladas
- Papeles para alimentación y decoración
- Embalaje: bobinas, tubos, cantoneras...

PREIMPRESIÓ

AuraDigit

SERVEIS GRÀFICS I EDITORIALS

SCANNER - FOTOGRAFIA - PROVES DE COLOR
PREIMPRESIÓ - IMPRESSIÓ OFFSET I DIGITAL
GESTIÓ EN IMPRESSIÓ I ENQUADERNACIÓ
ACABATS I MANIPULATS
DISSENY GRÀFIC - MAQUETACIÓ
TRADUCCIÓ A DIFERENTS IDIOMES
CORRECCIÓ ORTOTIPOGRÀFICA I D'ESTIL

www.auradigit.com | taller@auradigit.com | 93 300 39 12

SERVEI INTEGRAL D'ARTS GRÀFIQUES

oligràfic globalprint

Av. Generalitat de Catalunya, 8-10
08320 El Masnou (Barcelona)
Tels.: 93 540 50 75 - 93 555 71 63
info@oligrafic.com - www.oligrafic.com

SERIGRAFIA

30 anys imprimint color

SERIGRAFIA - TAMPOGRAFIA - MARCATGE INDUSTRIAL
IMPRESSIÓ DIGITAL GRAN FORMAT
RETOLACIÓ DE VEHICLES - RÈTOLS - DISSENY GRÀFIC
TÈXIL LABORAL I TÈXIL PROMOCIONAL
REGAL PROMOCIONAL I REGAL D'EMPRESA

Tel. 938 861 215
www.graficser.com

graficser

LV

DESDE 1983

SERVICIOS INTEGRALES EN ARTES GRÀFICAS

- Folletos
- Carteles
- Libros
- Rótulos
- Revistas
- Vinilos
- Flyers
- Banderolas
- Lonas

Avda. Carrilet, 237 2ª planta
08907 L'Hospitalet de Ll.
T.: 93 338 48 03
email: comercial@grupograficlv.com
www.grupograficlv.com

ifb industrias botella

desde 1950 Haciendo un buen papel

Tickets control de accesos
Rollos de papel
Tarjetas con y sin contacto
www.ifb.es - badalona@ifb.es

Manuel F. Márquez, 78 - 08918 Badalona (Barcelona)
Tel. +34 933 873 600 - Fax +34 933 831 706

Bonifacio ESCOLOFI

BARCELONA 1948 S.R.L.

LLIBRETES · ESPIRALS · TACOS

Via Trajana, 13,
08930, Sant Adrià de Besòs (Barcelona)
Tel. 93 314 50 51 - Fax 93 314 97 04
info@escolofi.com · www.escolofi.com

ART & SERVEI packaging and innovation

Impressió òfset UVI sobre materials metal·litzats, polièsters i plàstics.

C/ Caracas, 13-15, Nave 19, 08030 Barcelona
Tel. 933 461 854* - Fax 933 450 012
www.artiservei.com • e-mail: artiservei@artiservei.com

TIPOGRAFIA ÒFSET

75 ANIVERSARI GRÀFICA **CROMOTIP** S.L.

Tarjetas - Sobres - Cartas - Etiquetas
Folletos - Revistas - Carteles - Calendarios
Carpetas - Prospectos - Cajas Laboratorio

Cobalt, 8 - 08038 Barcelona
Tel. 93 223 09 10
cromotip@cromotip.com

GRIFOLL PROMOCIONS

SERIGRAFIA I OFFSET

SUPORTS PLÀSTICS
PROVEIDOR FSC®
IMPRESSIÓ COSMÈTICA
TINTES ESPECIALS
ACABATS A MIDA

935 883 892
info@grifoll.com
www.grifoll.com

TREPADORS

troquelajes barcino

TROQUELATS, MANIPULATS, PLEGATS I DISPLAYS

Rodríguez, 3 08028 BARCELONA
Tel/Fax. 93 490 08 23
troquelajesbarcino@gmail.com

Spirax SPIRAX S.L.

MANIPULADOS DE PAPEL Y CARTÓN DE BOBINA A BOBINA Y DE BOBINA A HOJAS

C/ Edison, 1 - Pol. Ind. El Raiguer
08170 - Montornès del Vallès
Tel. 93 480 16 43
spirax@spirax.es - www.spirax.es

FABRICACIÓ DE CAIXES DE CARTRÓ ONDULAT

cartonajes **gabarrón** S.L.

C/ Empordà, Nau 3
Pol. Ind. Congost
Tel. 93 849 63 61
Fax 93 846 49 61
08400 GRANOLLERS
www.cartonatgesgabarron.com
gabarron@cartonatgesgabarron.com

PROMOCIÓ I ESPECIALITATS GRÀFIQUES

GRIFOLL PROMOCIONS

IDEAS CAN BE PRINTED

IMPRESSIÓ SOBRE MATERIALS EXCLUSIUS AMB TINTES ESPECIALS I ACABATS A MIDA

935 883 892
info@grifoll.com
www.grifoll.com

TREPADORS

ARTROK S.L. TROQUELES PARA ARTES GRÀFICAS

Avda. Alpes, Nave 6 (Ctra. L'Hospitalet)
08940 CORNELLÀ DE LLOBREGAT
Tel. 93 377 70 00 - Fax 93 475 00 85
troqueles@artrok.com
www.artrok.com

TREPADORS

TROQUEL GRÀFIC

Ctra. Mollet, Km. 1,3 - 08210 Barberà del Vallès
Tel.: 93 720 55 39 - Fax: 93 711 61 16
www.troquelgrafic.com - info@troquelgrafic.com

SERVEIS COMPLEMENTARIS PER LES ARTS GRÀFIQUES

TREPADORS

PLASTIFICADOS, TROQUELADOS Y ENGOMADOS GRÀFICOS

FAMIBERNES, S.L.

Pge. Torrent d'Estadella, nave N
08030 Barcelona
Tel. 93 314 03 17 - Fax 93 313 51 25
famibernes@famibernes.com
www.famibernes.com

SERVEIS GRÀFICS

FOTOLETRA

Serveis gràfics integrals

Passeig Sant Joan 198
08037 Barcelona
Tel. 93 452 52 90
Fax 93 323 64 33
www.fotoletra.es
fotoletra@fotoletra.es

SERVEIS GRÀFICS

disgrafservei Aplicacions gràfiques d'última generació

Impressió serigràfica convencional i UV
Tintes Planes - Quadricromies - Especials
Vernís UV - UV. Relleu - UV Texturat
Petit i Gran Format fins 135x280 Cm.
Metacrilats - Vending - Opis - Adhesius
Tintes Rascables - Microencapsulades
Fotocromàtiques - Termocromàtiques
Glitters - Purpurines - Aromas - Floc
Tot tipus de materials

Penedès 7, nau 14 - P. I. Can Casablanques Tel. 93 721 18 48
08192 - Sant Quirze del Vallès (BCN) Fax. 93 721 37 51
e-mail: disgraf@disgrafservei.com Mòbil: 666 62 72 69

RELLEU EN TERMOGRAVAT

imprelux CASA FUNDADA 1920

RELLEU A L'ACER - TERMORELLEU - RELLEU EN SEC
ESTAMPACIÓ PER PEL·LÍCULES PER CALOR

Bruc, 120 - 08203 SABADELL
Tel. 93 726 11 60
info@imprelux.com - www.imprelux.com

graficser comunicació gràfica global

serigrafia | tampografia
impresió digital gran format
marcatge industrial
packaging | disseny gràfic

938 861 215 **graficser.com**

CARTERBOX CAIXES I EMBALATGES PUBLICITARIS

CONTRAENCOLADORA 160 X 140 CM
TROQUELADOS FORMATO MAX. 220 X 150 CM
MANIPULADOS P.L.V.
FABRICACIÓ CAJAS CARTON ONDULADO

CARTONATGES TERRASSA, S.L. Pol. Ind. La Borda
Tel. 93 862 79 10 C/ Garraf 2-D
Fax. 93 862 79 11 08140 Caldes de Montbui
carter@carterbox.com www.carterbox.com

troqueles rubio

Josep Pla, 163 - 08020 BARCELONA
Tel. 93 266 27 66 - Fax 93 307 81 31
info@troquelesrubio.cat
www.troquelesrubio.cat

DIRECTORI

D'EMPRESSES COL·LABORADORES



TROQUELS PER ARTS GRÀFICS
TECNOLOGIA PRÒPIA LASER
DISSENY I MAQUETES
DISENY PER PLOTTER
FRESTAT DE POREX ESPUMA CARTON
TALL I GRAVAT DE PAPER PER LASER
TALL I GRAVAT DE METACILAT

C/ Cristobal de Moura, 203 - Interior nau 6 - 08019 Barcelona
Tel 93 266 14 53
Email: pressupostos@troquelsgeser.com
Web: www.troquelsgeser.com

GRAFOPLAS, S.L.

Santander, 120-122
08030 Barcelona
Tel. 934 622 070
administracio@grafoplas.cat

Publicitat
per a empreses agremiades

Preu anual
180,25 euros
+ IVA

Per incloure publicitat
en aquest Directori
contactar amb:

Marina Corominas
Tel.: 93 481 31 61
revista@gremi.net

Per a informació sobre la publicitat a la revista

GREMI

poden dirigir-se a: Marina Corominas
Tel: 93 481 31 61 - revista@gremi.net



PAPELES Y CARTONES PARA LA INDUSTRIA GRÁFICA

Servicio de corte a medida · Suministro inmediato · Amplio stock
Cut service and taylor made delivery · Immediate delivery · Large stock



PAPEL Y CARTÓN

Montmeló, 2-4 - CENTRAL / 08170 Montornès del Vallès - Barcelona / T +34 93 474 11 60
Severo Ochoa, 22 / 45224 Seseña - Toledo / T +34 91 893 64 32

comart@comartsa.com

www.comartsa.com